

„en0“ Ist bei allen Unix Betriebssystemen, also auch bei OSX, der Name der ersten gefundenen Kabelgebundenen Netzwerkschnittstelle im System. Diesen Namen sollte damit unter OSX diverse Dienste, wie zum Beispiel der AppStore aber auch iMessage oder iCloud funktionieren tunlichst immer die Ethernetschnittstelle haben sprich immer der Kabelgebundene Ethernetport muss EN0 sein. Sofern Euer onBoard Ethernetadapter nicht mehr funktioniert oder aber von OSX nicht richtig erkannt wird, werdet Ihr massive Probleme bekommen den AppStore zu benutzen (was wichtig ist um auf ML oder größer zu gehen) oder aber schlicht niemals in der Lage sein iCloud/iMessage zu verwenden. Sofern Euer NIC funktioniert nur eben nicht als en0 sondern zum Beispiel als en1 erkannt wird kann es helfen im ChameleonWizzard den Parameter „Ethernet BuildIn“ zu haken und vorher alle Netzwerkschnittstellen im:

- AppleMenu->SystemEinstellungen.>Netzwerk zu löschen
- In /Library/Preferences/SystemConfigurartion/ alle „Netzwerk-bezogenen“ plists zu löschen
- Reboot
- Systemeinstellungen -> Netzwerk -> Meldung „neue Schnittstelle“
- Prüfen nun en0 ? (Apfel -> Über Diesen Mac -> Weitere Informationen -> Systembericht)

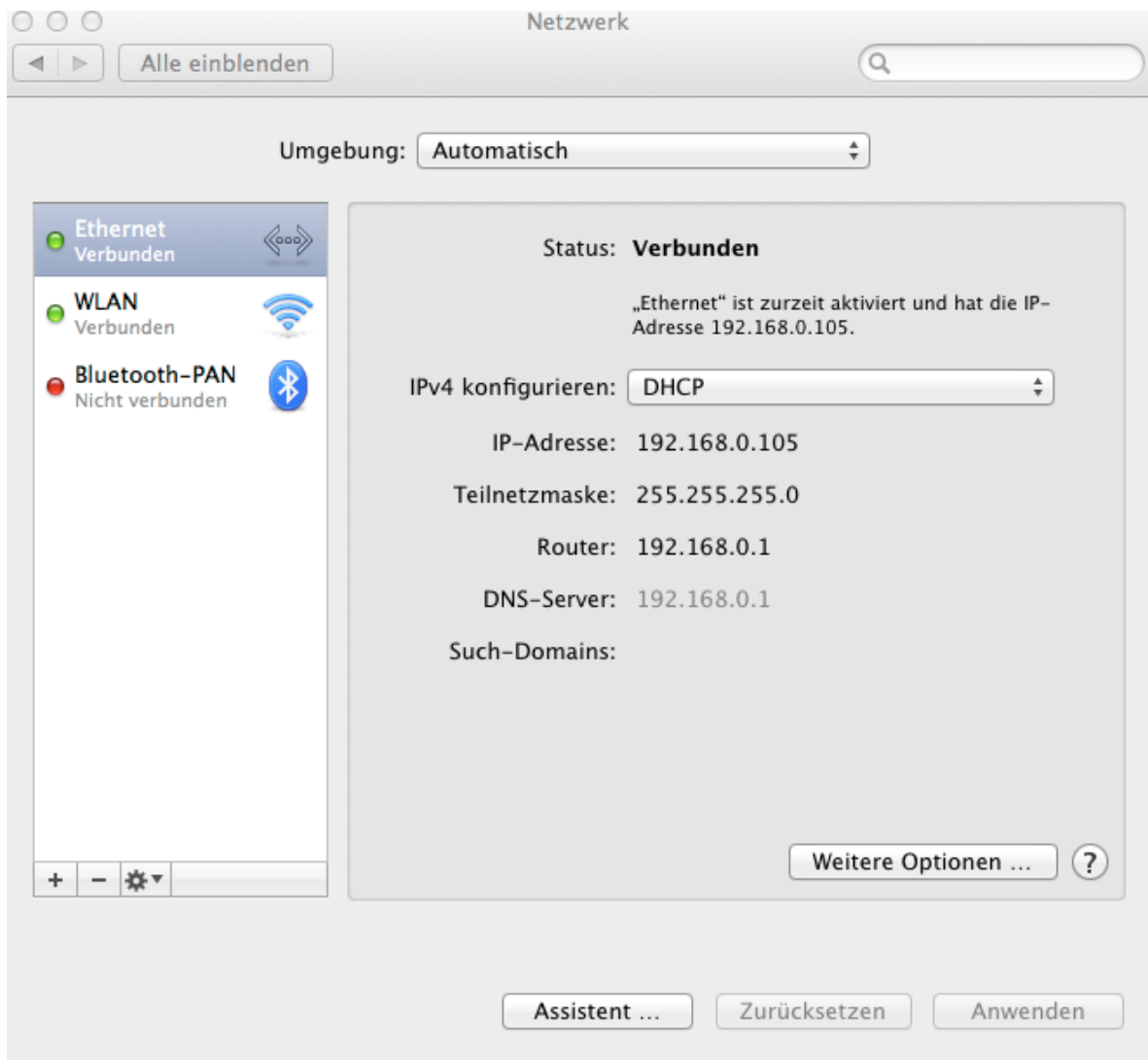
Sollte nun gehen, falls nicht -> WIKI
n die org.chameleon.Boot.plist folgendes eintragen:



Quellcode

```
1 <key>EthernetBuildIn</key>  
2 <string>Yes</string>
```

Sollte das noch nicht zum gewünschten Ergebnis geht Ihr bitte in die Systemsteuerung in den Bereich Netzwerk und entfernt dort alle gelisteten Netzwerkanschlüsse



Nachdem das erledigt ist müssen wir noch schnell die folgenden Dateien aus dem Ordner /Library/Preferences/SystemConfiguration gelöscht werden:

- NetworkInterfaces.plist
- . preferences.plist

und anschließend der Rechner neu gestartet werden. Nach dem Neustart werden sowohl die beiden zuvor gelöschten Dateien wieder hergestellt als auch neue Netzwerkgeräte erkannt. Diese Fügt Ihr in der Systemsteuerung nun hinzu und der AppStore und auch Time Machine sollten von nun an funktionieren.