

Erledigt

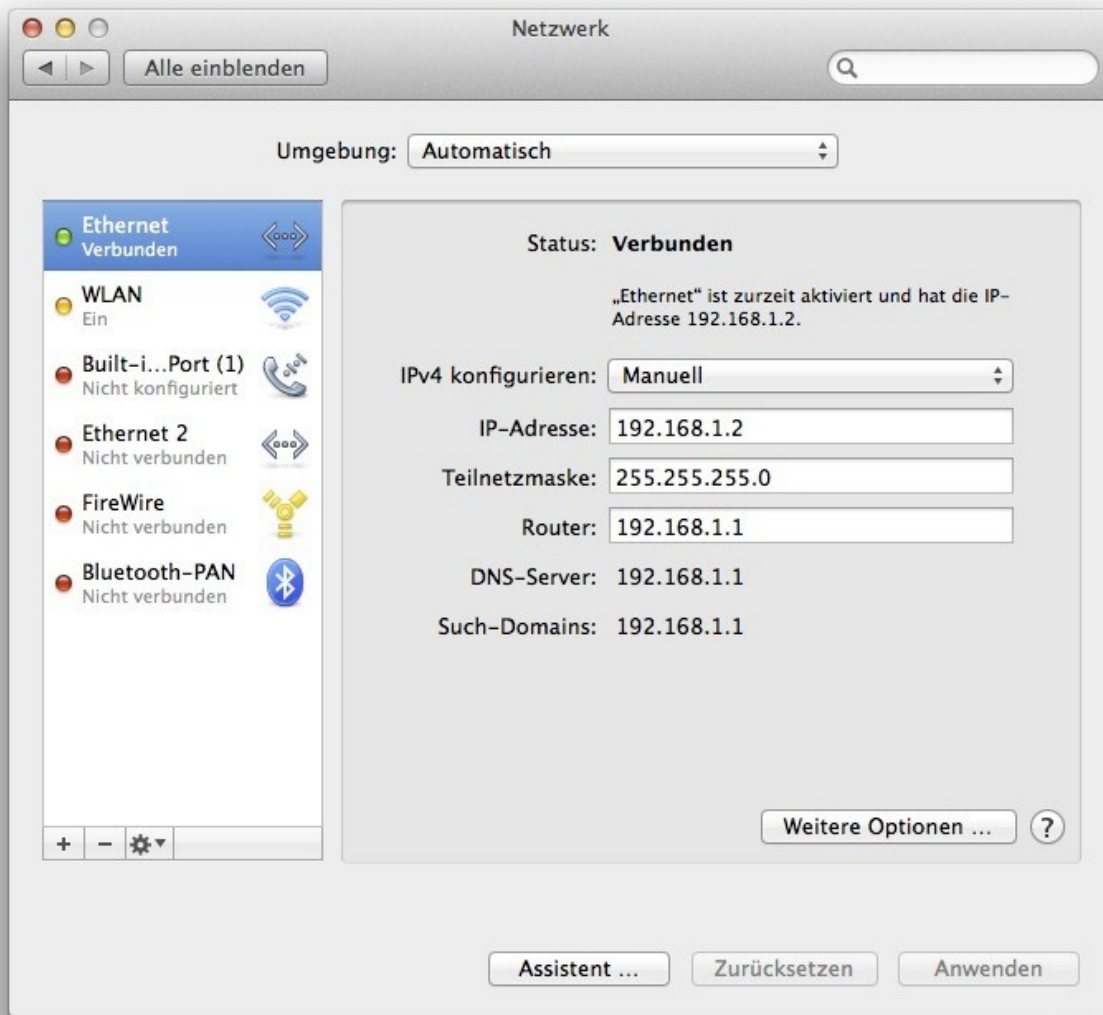
## Lan Probleme mit GA H77N

Beitrag von „thomaso66“ vom 10. April 2014, 13:04

Ja die Provider und ihre Zwangs Router 🚫😞 aber das ist nicht das Problem.

Normal ist OS X so eingestellt das er sich die IP Adressen per DHCP vom Router abholt, das scheint bei dir nach dem Sleep warum nun auch immer gestört zu sein, deshalb weist sich dann OS X die 169.x.x....zu das ist genau so wie der 192.x.x.x Bereich ein Bereich der als Private gilt.

So nun aber zu deinem Problem, am Router brauchen wir nichts verändern sondern nur in OS X ein Bild sagt manchmal mehr als viele Worte 😊



Dein Netzwerk ist momentan auf Automatisch gestellt, schau dir an welchen Adressbereich der Router verwendet und passe es dann deinem Netzwerk einfach an.