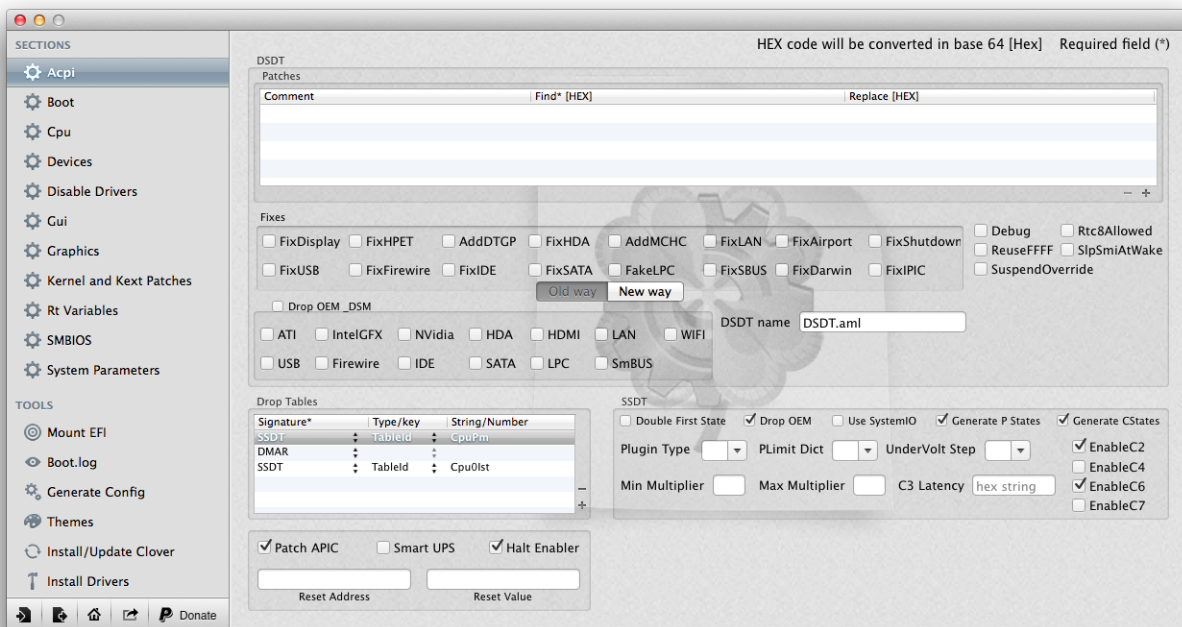


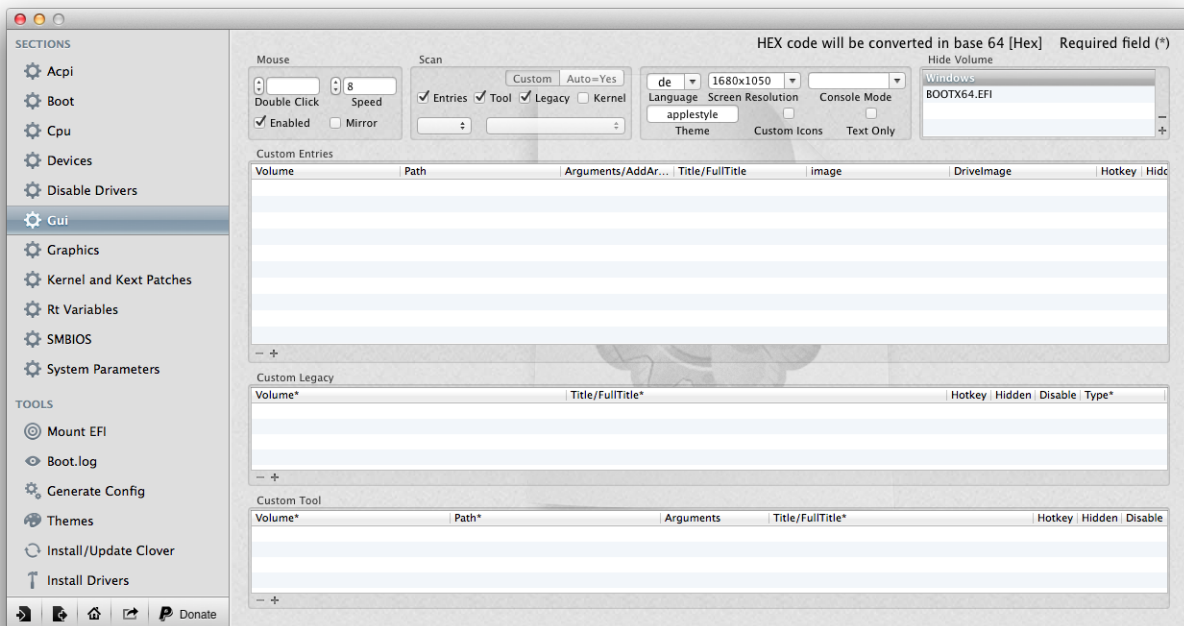
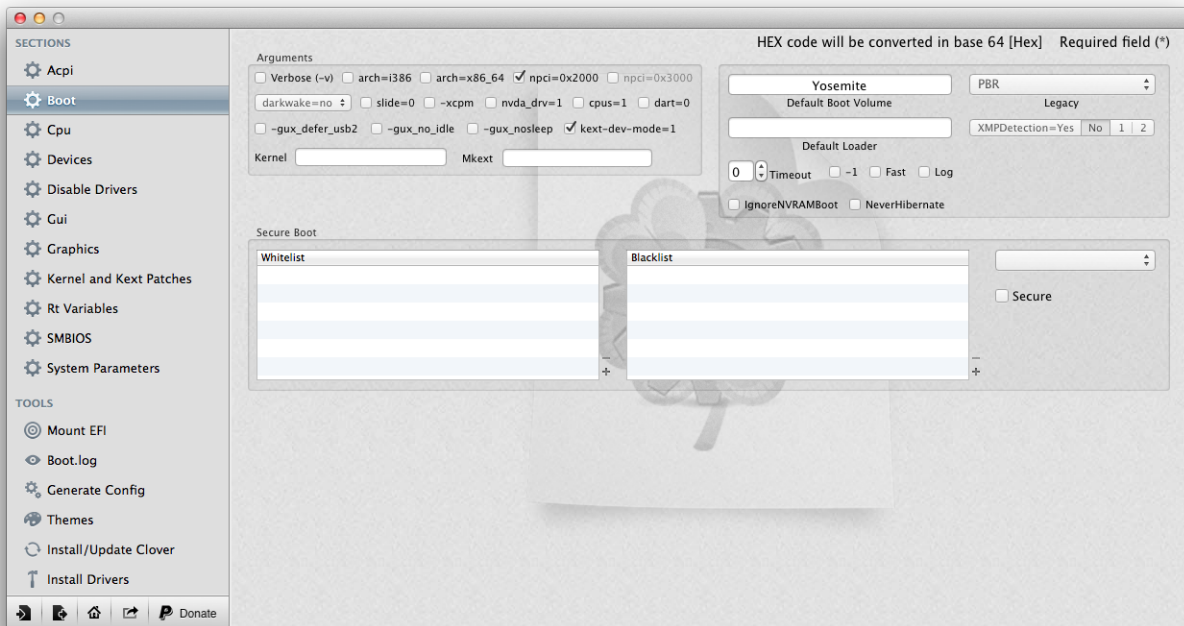
Erledigt

Diskussion zur Anleitung: Yosemite Installation mit Clover/OZMOSIS

Beitrag von „Griven“ vom 11. Juli 2014, 22:03

Ich würde grundsätzlich dazu raten den [Clover Configurator](#) zu benutzen um die Konfiguration zu erstellen. Einfacher und bequemer kann man es nämlich fast nicht mehr haben. Ich hänge mal ein paar Screenshots an wie das aussehen kann:





Ich habe es bei meinem Thinkpad so gelöst, dass ich zusätzlich zu den Einstellungen noch die FakeSMC.kext, AppleACPIPS2Nub.kext, ApplePS2Controller.kext und VoodooTSCSync.kext in den Ordner /EFI/CLOVER/kexts/Other gelegt habe und die Kext Injection (Punk System Configuration im konfigurator) auf always gestellt habe. Wichtig, der erste ScreenShot stammt auch von meinem Thinkpad welches über eine perfekt gepackte DSDT verfügt daher war es in meinem Fall nötig alle DSDT patches in Clover abzuwählen da andernfalls das System nicht booten wollte.