

[How To] Wie bearbeitet man eine DsDT via MaciASL?

Beitrag von „ProfA12345“ vom 24. August 2014, 09:32

Hi,

im folgenden HowTo möchte ich euch das Tool MaciASL etwas näher erklären, jenes erlaubt ein schnelles und einfaches Patchen der DsDT um Dinge wie HDMI-Sound, usw. zur Mitarbeit überreden zu können.

Was ist für das Patchen nötig?

Als erstes ein Tool, in unserem Fall eben MaciASL, welches man hier herunterladen kann:
<http://hackintosh-forum.de/ind...age=Thread&threadID=14919>

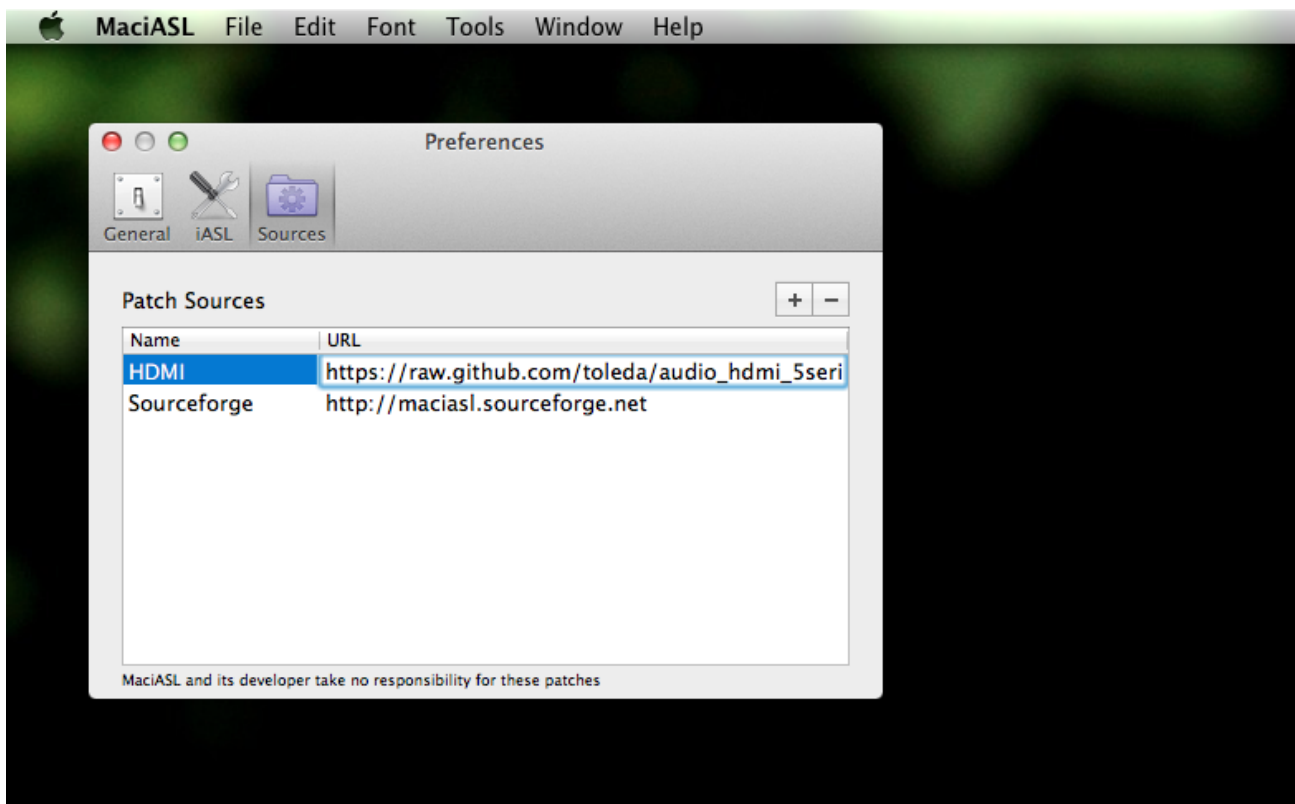
Als zweites benötigen wir eine Quelle, von welcher wir unser Patches bekommen. Jene erleichtert uns das Patchen, da wir für einen HDMI-Patch, als Beispiel, nur noch einen Hacken machen müssen, alles nötige liefert uns die Quelle. Als Beispiel verwende ich für eben diesen HDMI-Patch folgende Quelle:

Code

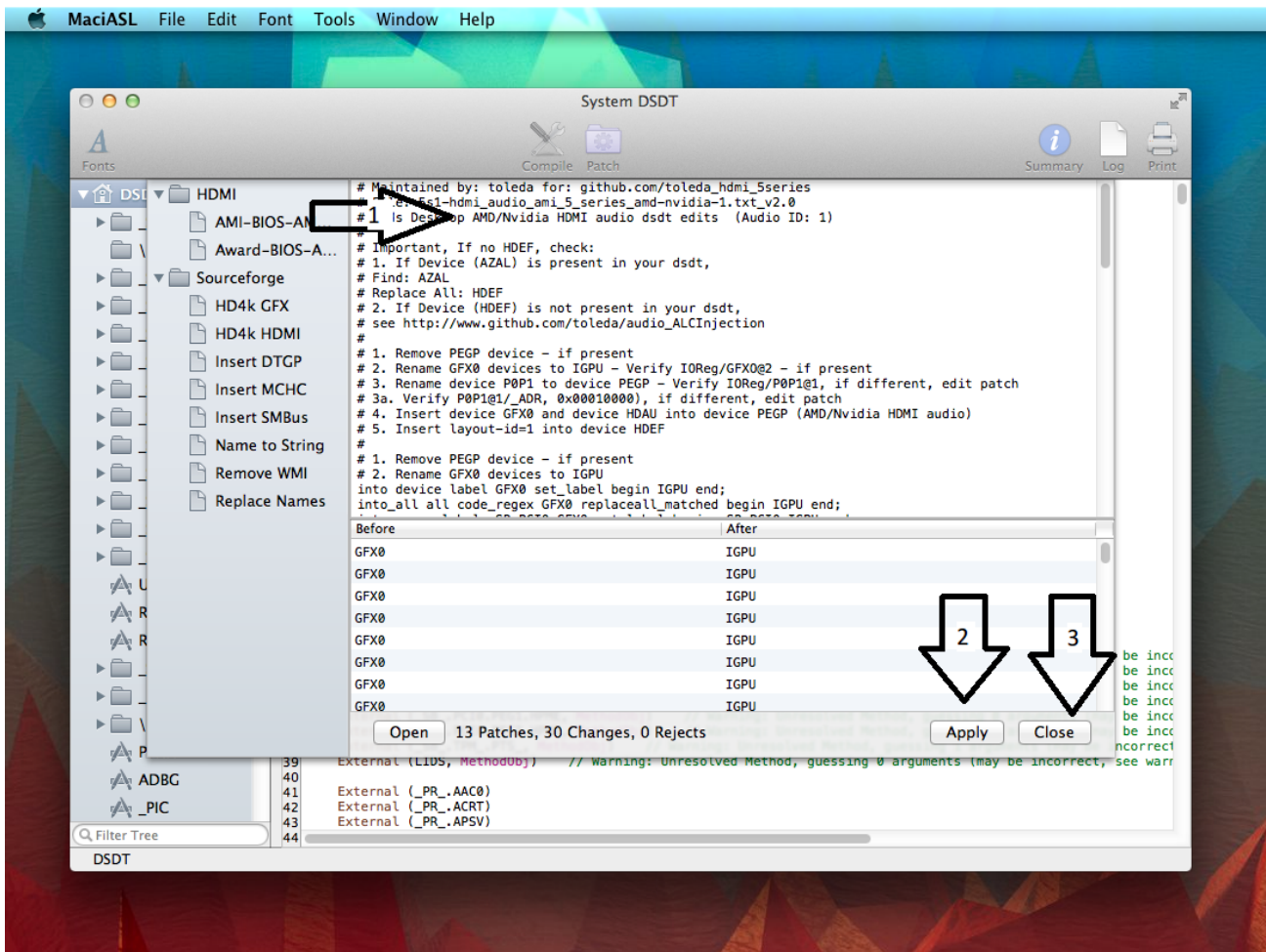
1. https://raw.githubusercontent.com/toleda/audio_hdmi_uefi/master

OK, was muss nun getan werden?

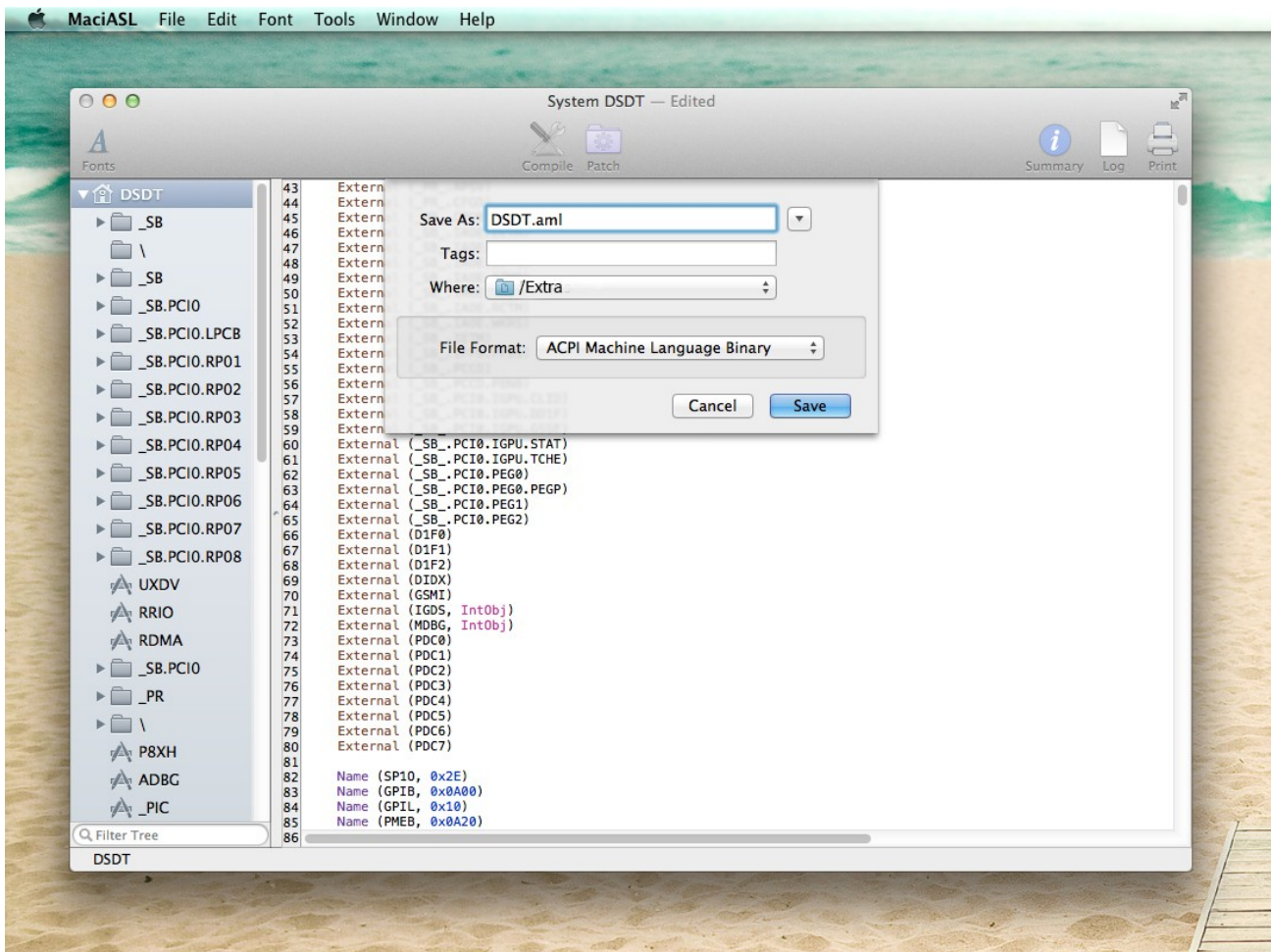
Als erstes, muss man die Quelle hinzufügen. Dies macht man, in dem man rechts oben auf MaciASL->Preferences klickt und dort dann im Reiter Sources auf das "+" klickt und jene URL einfügt, wie unten zu sehen:



Nun schließt ihr das Einstellungs-Fenster und klickt auf den "Patch-Knopf" oben. Links seht ihr nun eine Liste, der Patches, welche ihr nutzen könnt. Klickt auf einen, in unserem Fall ist es der HDMI-Patch, welcher im Reiter HDMI ist und klickt auf "Apply", wie unten zu sehen:



Danach klickt ihr auf "Compile". Sollten keine Fehler ausgegeben werden, so habt ihr nun erfolgreich eure DsDT gepatched. Sollte es weitere nötige Patches für euere Hackbook/Notebook geben, so wiederholt den Vorgang des "Patchens und Compilens" so oft wie nötig. Als letztes müsst ihr die DsDT noch unter dem Namen dsdt.aml nach /Extra sichern. Hierzu klickt ihr links oben auf "File-> Save as", wie im folgenden Bild zu sehen:



Glückwunsch! Nun hast du höchst selbst deine eigene DsDT erstellt.

Wie immer vielen Dank, fürs lesen und ich hoffe, einigen von euch geholfen zu habenm

Quelle MaciASL

Übersetzung ProfA12345