


Erledigt

Fragen nach erfolgreicher Installation

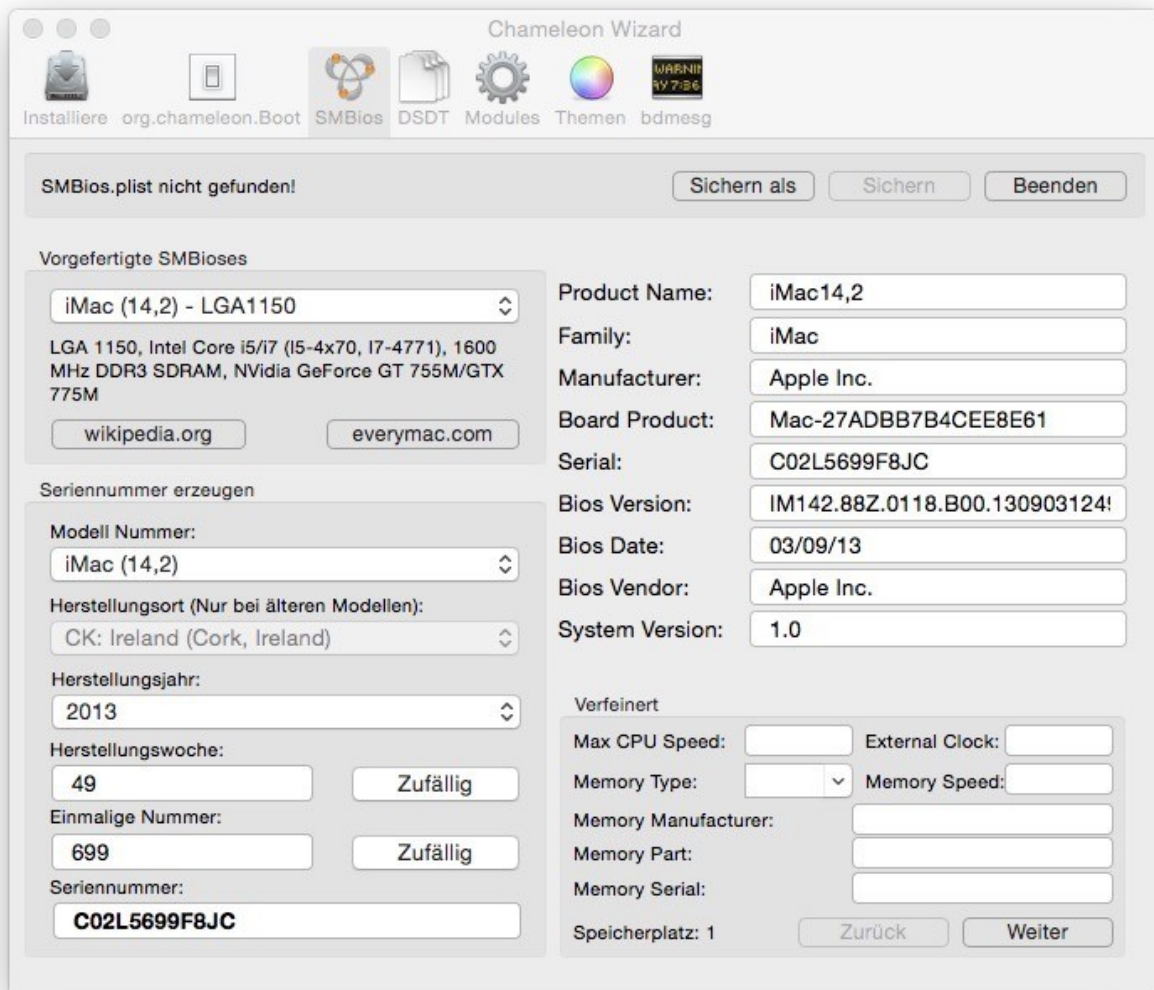
Beitrag von „thomaso66“ vom 15. November 2014, 01:12

zu 2. ja machen beide so, bzw. alle BS die die Interne Nutzen können...der 2 Wert im Bios steht ja auf Max....

zu 3. sollte eigentlich passen, dein Bild sagt leider nichts aus, ein Reiter  ter Sound Fähiges HDMI Gerät ist angeschlossen? ohne wird das Device nicht angezeigt.

zu 4. dann passt das.

zu 5. Nein nicht irgendwelche Werte das sollte schon mit Chamäleon Wizard erstellt werden (oder Clover Configurator)



zu 6. Systemeinstellung -> Startvolumen das wovon beim nächsten Boot Standard mässig gebotet werden soll auswählen, also bei dir die Win SSD/Festplatte