

Erledigt

Error Meldung in VM beim einlegen von SL DVD

Beitrag von „xenix96“ vom 16. Februar 2015, 23:02

Wenn du Mac OS auf einem virtuellen Rechner testen möchtest dann empfehle ich dir VM Ware Workstation oder Player.

Habe selbst snow leopard 10.6 aufgesetzt und auf 10.10.2 upgedated.

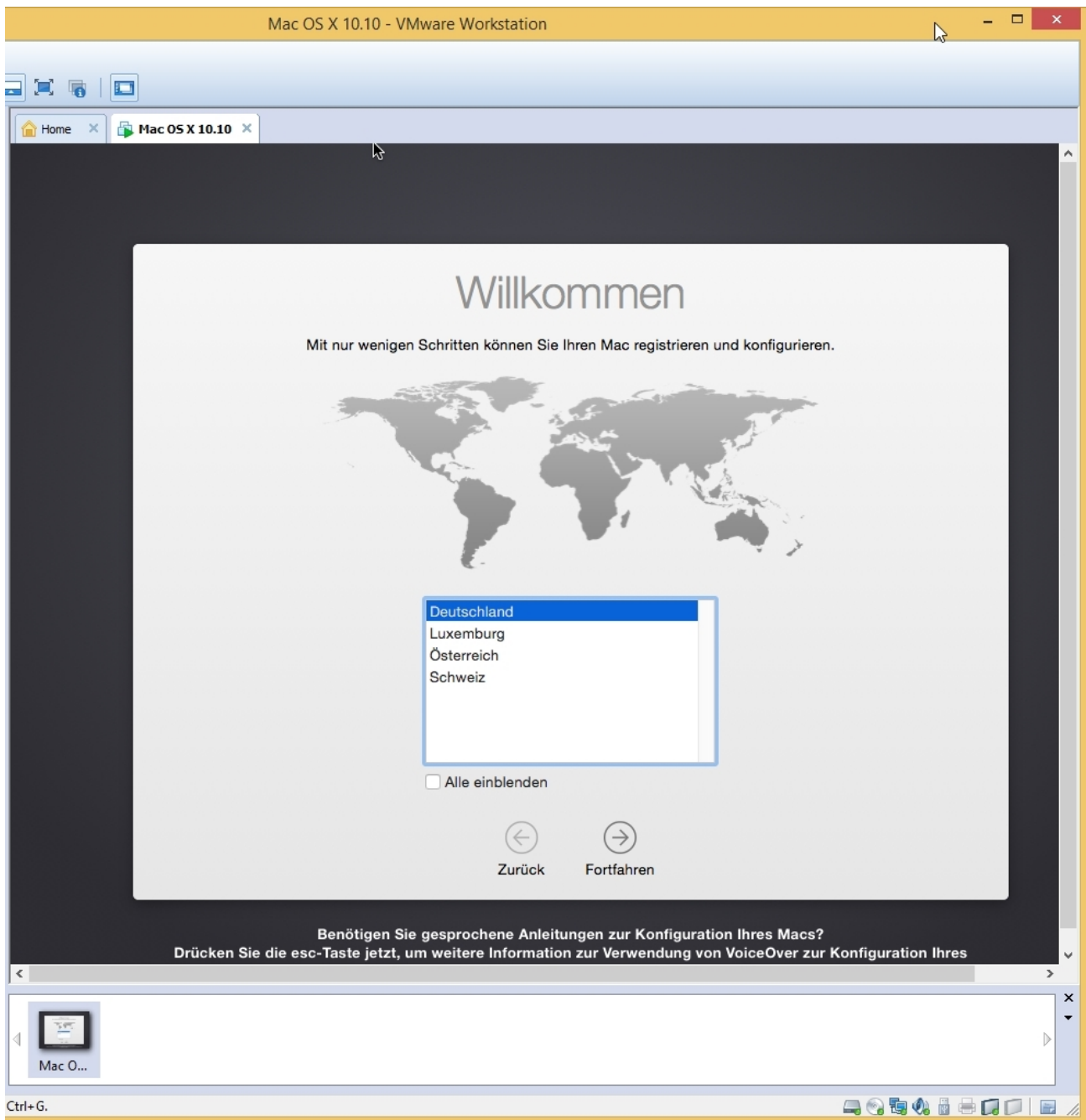
Wenn die Original dvd mac osx 10.6 hast kann ich dir fuer VM Ware einen unangetasteten Virtuellen Rechner geben wo dich nur noch bei apple anmelden musst.

Kannst mit VM Ware direkt einbinden und Mac osx testen.

Cheers 😊

xenix96

****Update****



Upload 6GB auf GDrive ist im gänge

Posted with a iSmart 😊 using taptalk