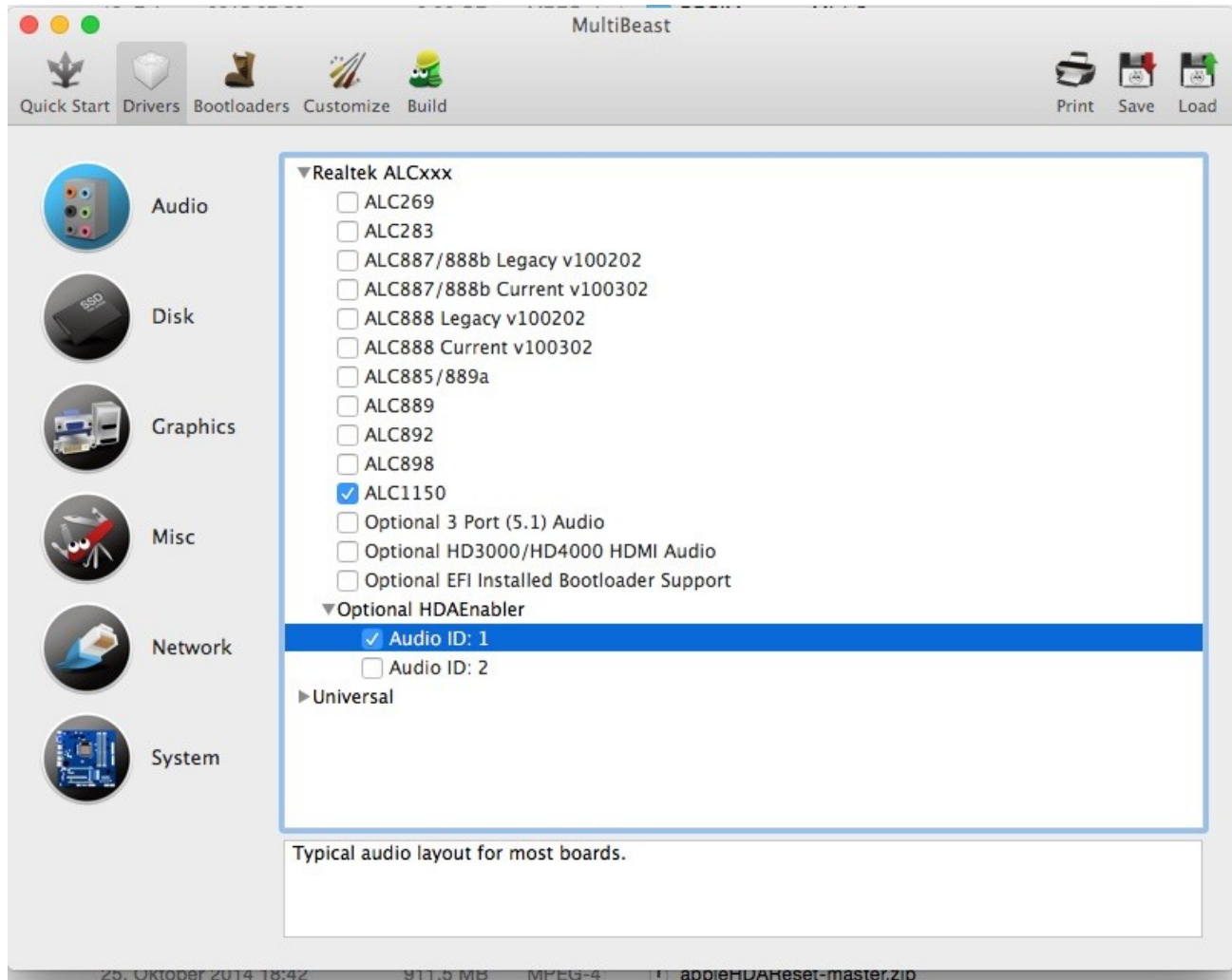


Erledigt

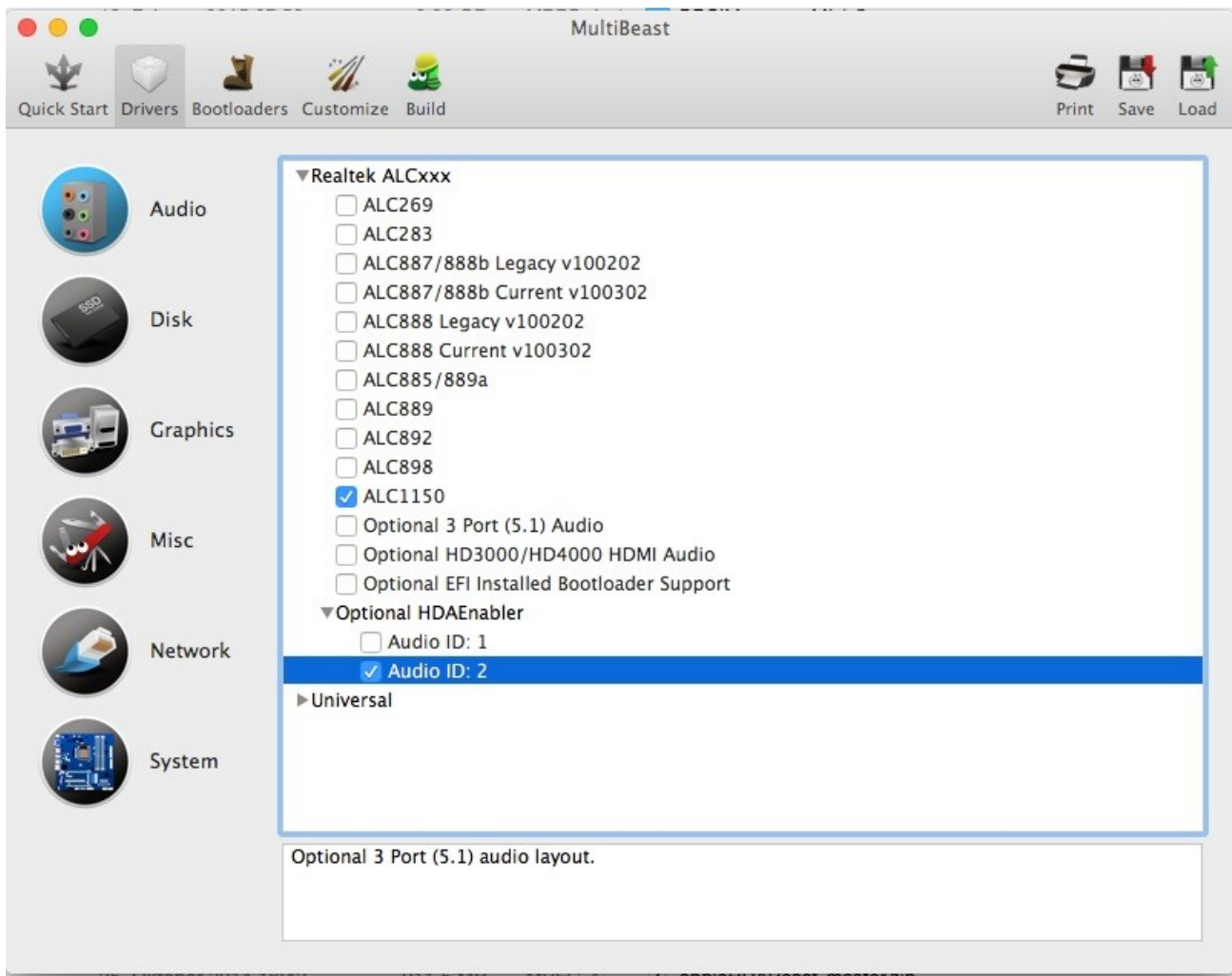
Yosemite 10.10.2 von Zeit zu Zeit Panic Kernel

Beitrag von „al6042“ vom 1. März 2015, 23:12

Nutze das Multibeast für Yosemite und versuche entweder:



oder folgende:



Nach jedem Installieren Neu starten, sonst werden die Änderungen nicht angenommen.