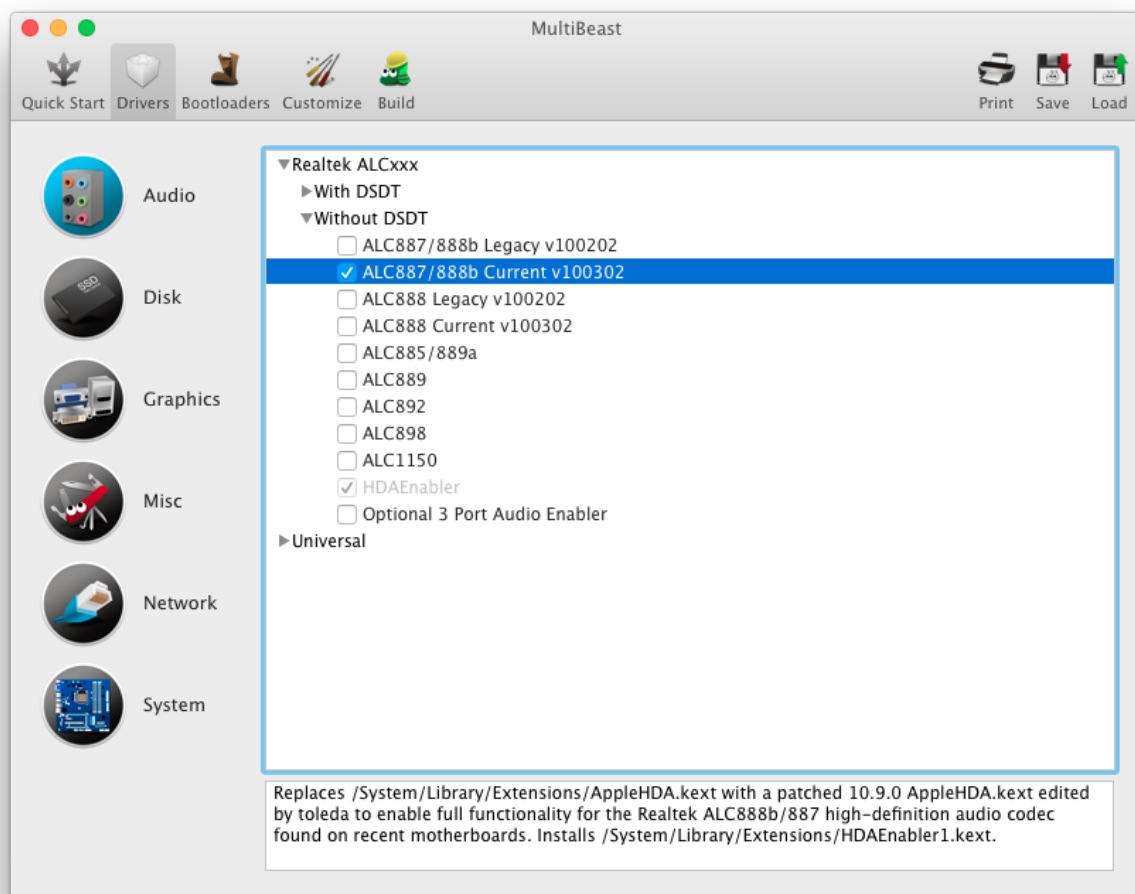


Installation nVidia-Grafik GTX 750 Ti oder GTX 9XX.. auf Boards mit integrierter Intel-Grafik

Beitrag von „Griven“ vom 30. März 2015, 22:11

Lade Dir mal die folgende Mutibeast Version runter: <http://www.hackintosh-forum.de...49c8c84d2b895ab1617a3df15> und wähle hier dann wie auf dem Bild gezeigt aus:



Achte bitte weiterhin darauf, dass alle HDAEnabler bezogenen Optionen in der org.chameleon.Boot.plist deaktiviert bleiben sonst kracht es wieder.