

# Erledigt Yosemite Probleme(nach Installation)

Beitrag von „Griven“ vom 18. April 2015, 21:36

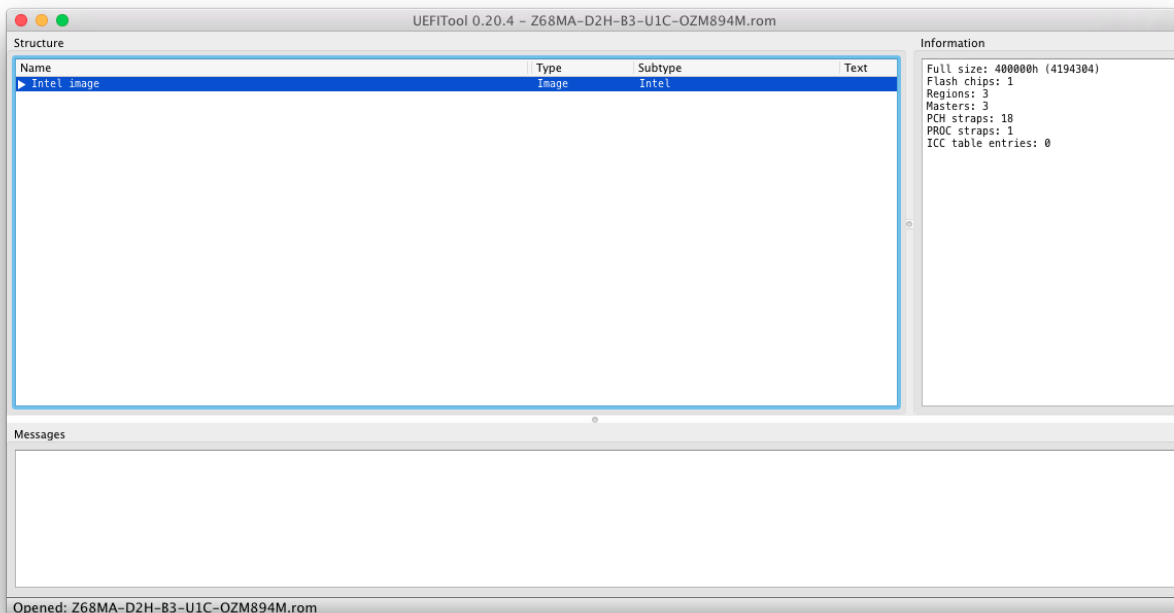
Um die defaults.plist bei OZM-894m zu ändern musst Du diese mit dem UEFI Tool extrahieren dann mit einem geeigneten plist Editor bearbeiten und wieder einfügen. Hier mal Schritt für Schritt wie man es macht.

## 1. Aktuelles verwendetes Bios sichern:

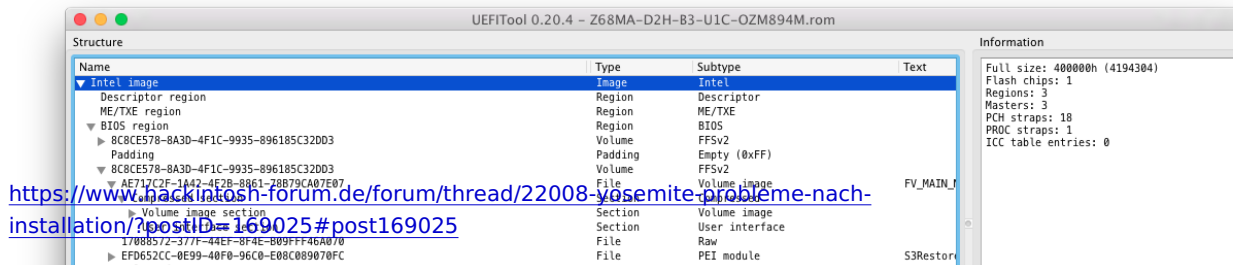
Dazu einen FAT Formatierten USB Stick bereithalten und auf diesem das aktuelle Bios über Q-Flash sichern

## 2. Defaults.plist Extrahieren:

Um die Defaults.plist zu extrahieren öffnest Du zunächst Dein zuvor gesichertes Bios im UEFI Tool.

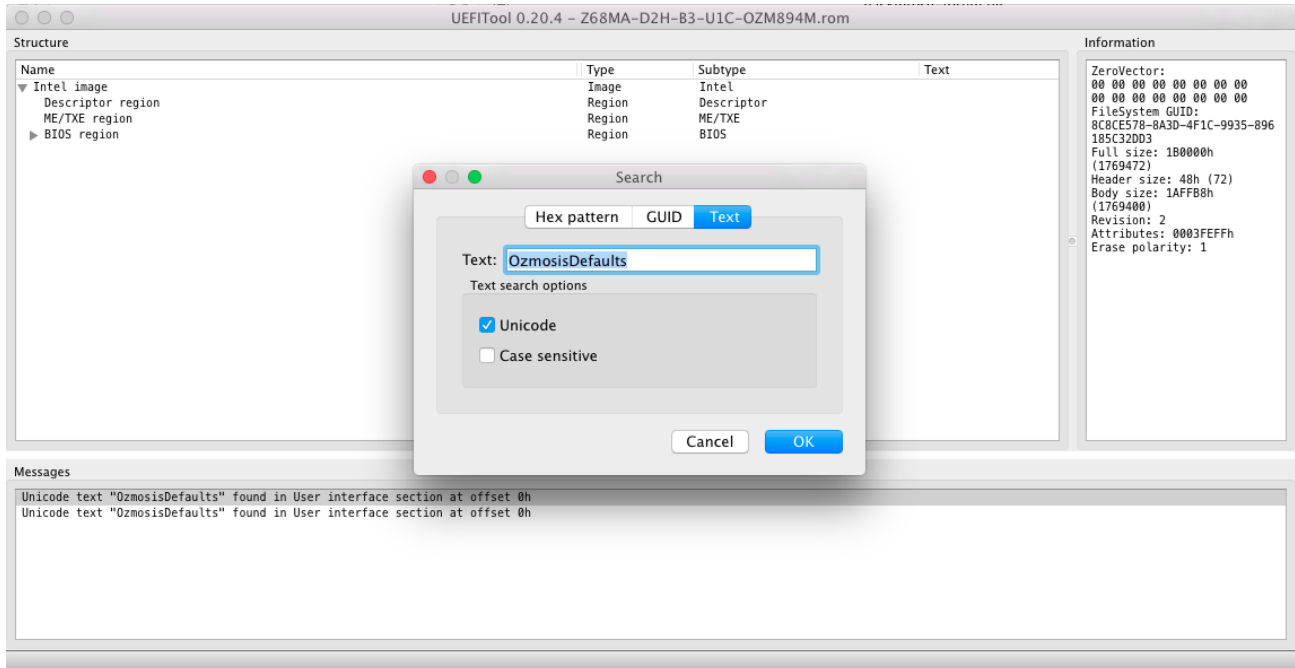


Wenn Das gesicherte Image geöffnet ist geht es auf die Suche nach der Datei diese befindet sich immer auf einem der Volumes innerhalb des Bios Images. Bei GA Boards ist es fast immer das 2. Volume bei anderen Herstellern kann das aber abweichen ggf. einfach mal alle Knoten aufklicken oder aber die Suche vom UEFI Tool bemühen und nach OzmosisDefaults suchen.

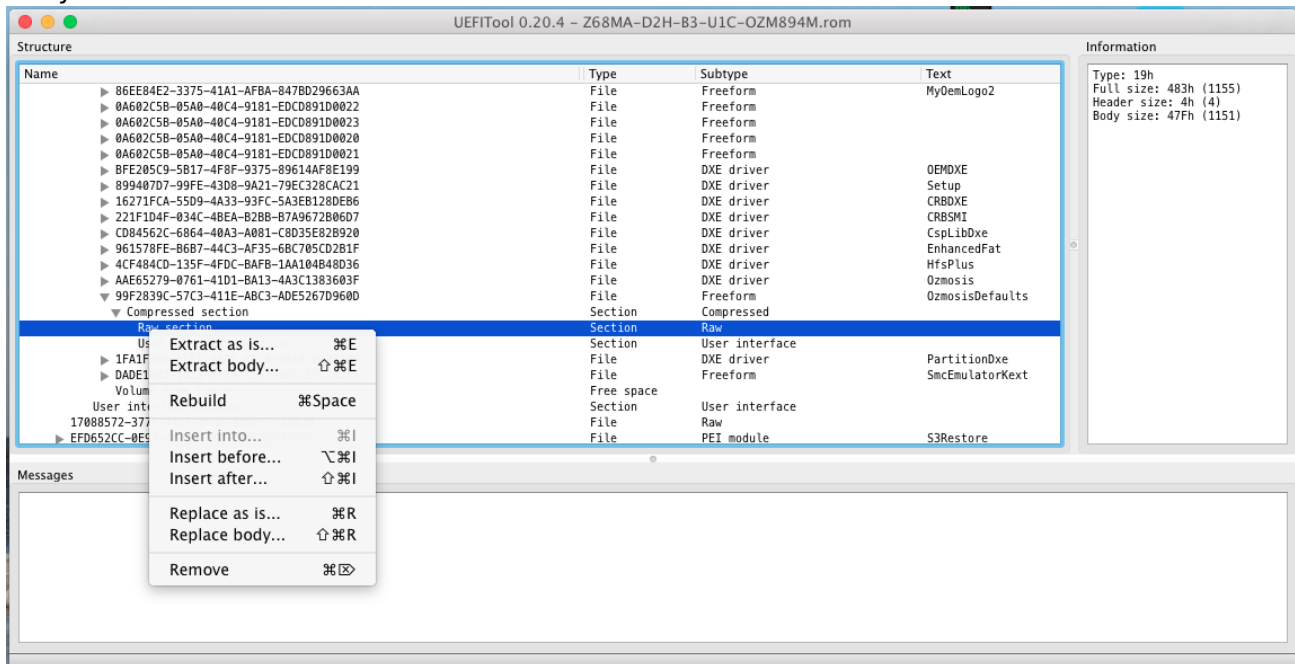


<https://www.hackintosh-forum.de/forum/thread/22008-yosemite-probleme-nach-installation/?postID=169025#post169025>

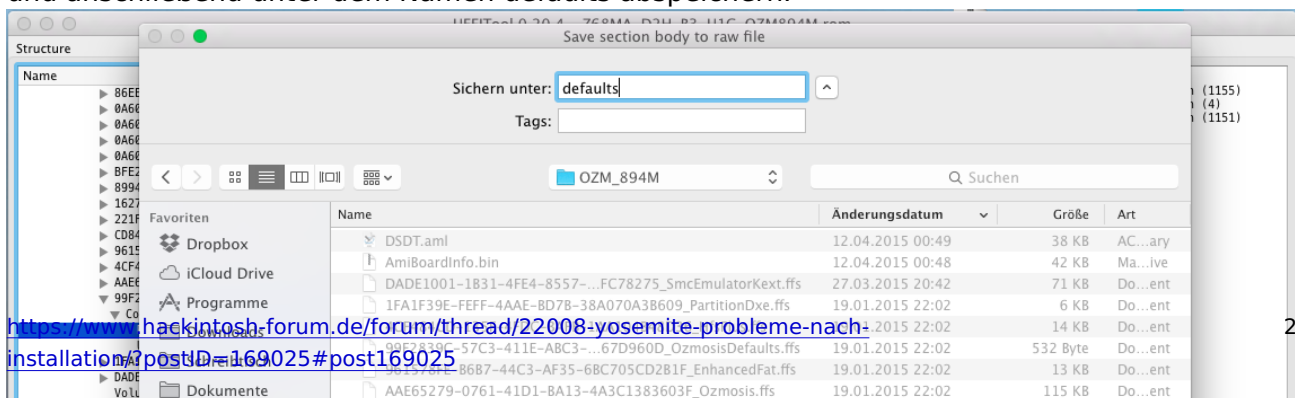
## Und die Suche



Hast Du die Suche verwendet lässt ein Doppelklick auf die Message im unteren Bereich den richtigen Knoten direkt aufspringen. Jetzt geht es daran die defaults zu extrahieren hierzu einfach den Bereich "Raw Section" markieren und mit einem Rechtsklick die Option "Extract Body" auswählen.



und anschließend unter dem Namen defaults abspeichern.



Das so eben extrahierte File lässt sich nun nachdem es von defaults.bin in defaults.plist umbenannt wurde in einem plist Editor oder im Texteditor bearbeiten und an die individuellen Erfordernisse anpassen. Wenn alle Änderungen erledigt sind und das File gespeichert wurde kann es wieder in das Bios eingebaut werden. Die Vorgehensweise entspricht weitestgehend dem Extrahieren allerdings wird anstelle der Option "Extract Body" die Option replace Body ausgewählt wird und im folgenden Dialog die bearbeitete defaults.plist als Quelle gewählt wird. Ist das erledigt muss das Image nur wieder gespeichert werden und ist bereit um erneut geflashed zu werden.