

Erledigt

## Hack my (real)-Mac | seefews eGPU | aitAC

Beitrag von „seefew“ vom 17. Juli 2015, 10:53

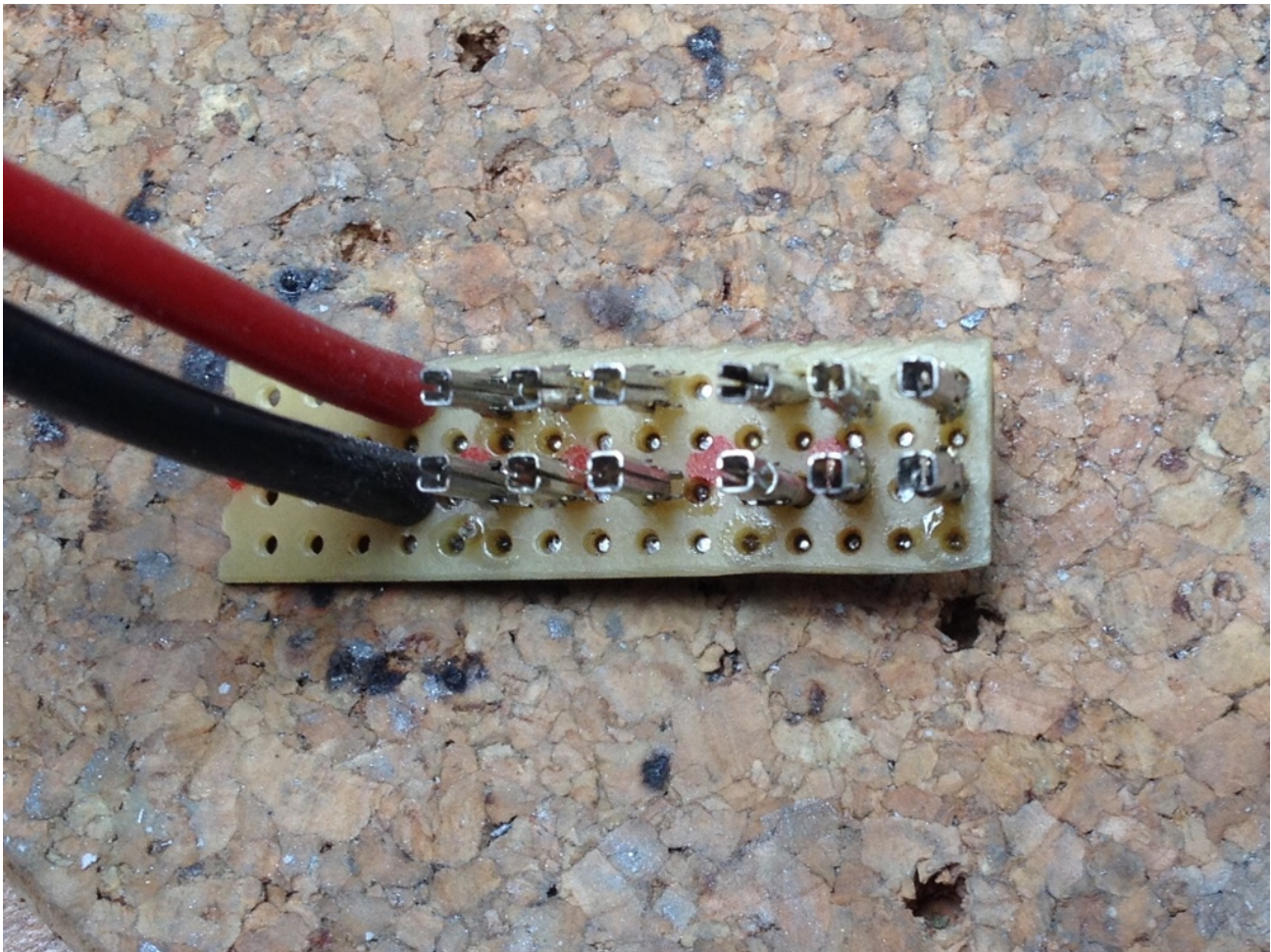
Besten Dank für´s Interesse 👍  
ich werd mal versuchen, deine Fragen zu beantworten.

zu B: speziellen 6X2 PCIe-Connector

Die Stromanschlüsse 3X2 bzw 3X2+2 sind relativ hoch, in der Akitio-Box sind aber lediglich ~5mm Platz über der GraKa, abhängig vom Modell bisschen mehr oder weniger; in meinem Fall(Gainward GTX970(ohnePhantom)) waren es ~4mm.

Ich hab ein Stück Streifenraster-Platine genommen und die Pin´s rangelötet. Und so sieht´s im Detail aus:





ich hatte die Platine anfangs noch etwas länger gelassen, damit ich im Bedarfsfall noch weitere Kabel anbringen hätte können. War mir nicht ganz sicher dass die verwendeten Zuleitung(AWG10) ausreichend Strom transportieren können. Ist aber mittlerweile zurechtgestutzt. Jetzt, im betriebsbereiten Zustand, ist die Lötseite mittels Kapton-Folie isoliert (Kapton: Polyimid, bernsteinfarben, sehr temperaturbeständig und sehr gute Isolationseigenschaften bei elektrischem Strom.)

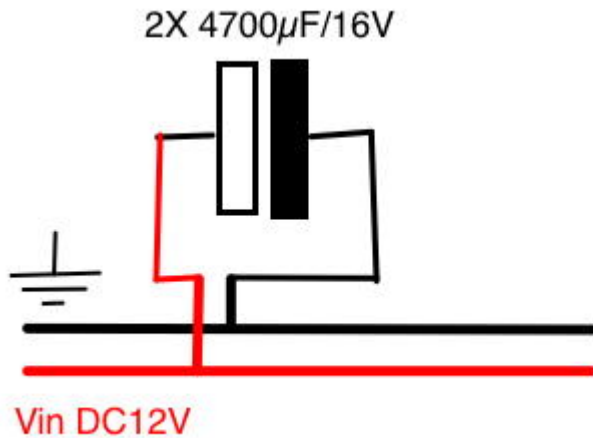
zu C: 2x4700 $\mu$ F/16V als Pufferkondensatoren

Je nach verwendeter GraKa und PSU kann's sein, dass der Strom nicht reicht und Peak's(kurzzeitige Stromspitzen) "das System in die Knie zwingt.

Ist das NT stark genug, muss man sich darüber keine Gedanken machen, in meinem Fall hatte ich Peak's von ~10W abzufangen, deshalb aber ein größeres Netzteil zu besorgen, wollte ich nicht.

Die Kondensatoren sind parallel zum Eingang verlötet; ich bin nicht mehr der große Pixel-Künstler 😞 ich hoffe man kann das Nötige erkennen:





zu 2.) .... drei Kexts ....

es sind die folgenden Drei:

- /S/L/E/NVDAStartup.kext
- /S/L/E/IONDRVSupport.kext
- /S/L/E/AppleHDA.kext

Was daran geändert werden muss, müßte ich raussuchen, hab ich grad nicht im Kopf

zu 3.) ....welche weiteren elektronischen / PC Bauteile werden für dieses Projekt benötigt was braucht´s noch?

- **ZEIT**, Hast und Eile sind der Feind jeder Arbeit! ! !
- Computer mit Thunderbolt-Schnittstelle
- je nach Standort, evtl ein anderes Thunderbolt-Kabel (~0,5mtr bei Akitio beiliegend)
- bei Verwendung als eGPU, Verbindung von GraKa zum Display
- Steckdose 😊

denke mal, das ist alles.

Ich hoffe, die Fragen beantwortet zu haben.

Grüße  
seefew