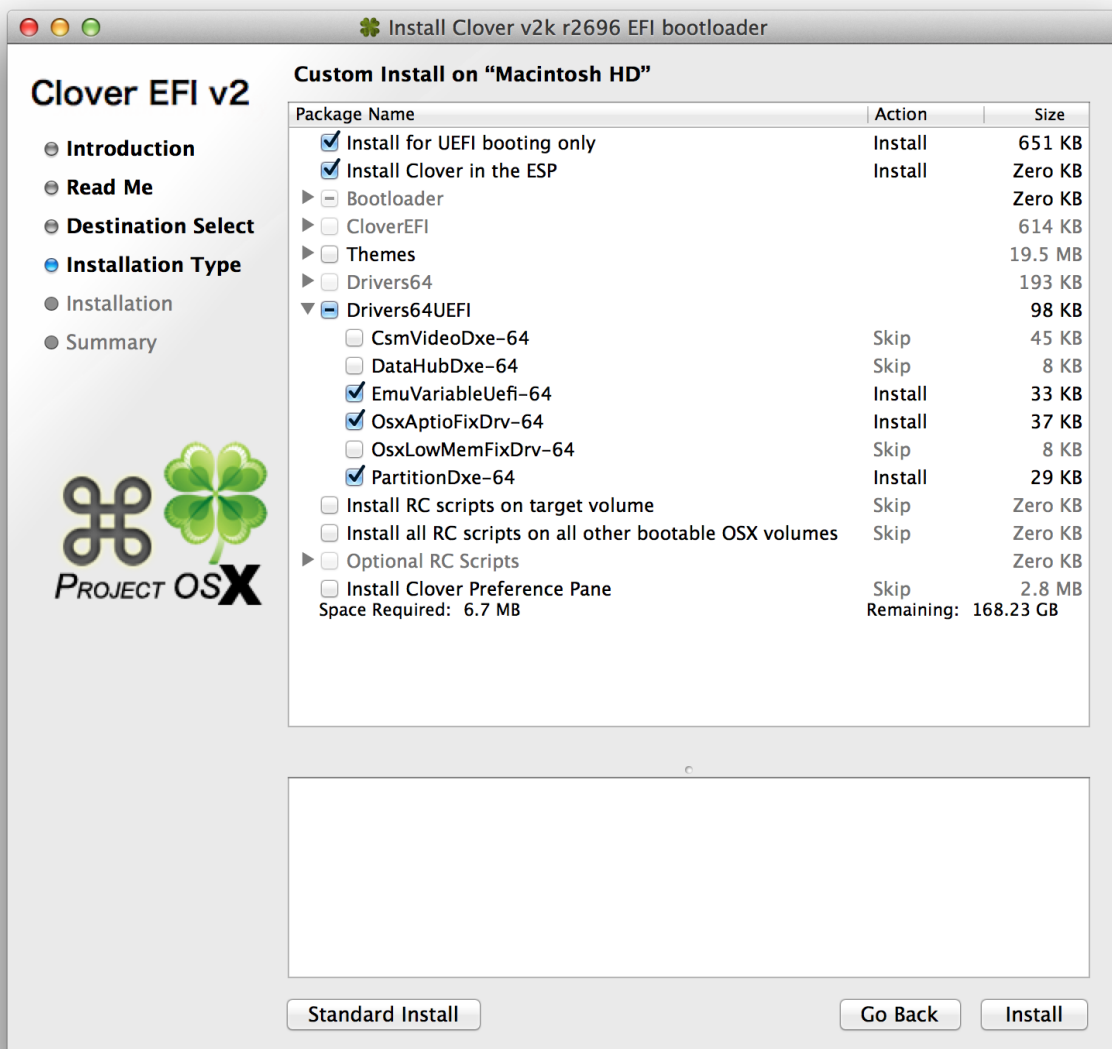


Erledigt

# NVRAM in Ozmosis auslesen und nach Clover übertragen

Beitrag von „crusadegt“ vom 6. Oktober 2015, 17:06

Clover bitte mit folgenden Einstellungen installieren :



Anhängende config.plist mit der aus der EFI vom Stick tauschen  
SSDT nach EFI/Clover/ACPI/patched  
Fake SMC in den EFI/Clover/kext/10.11 Ordner kopieren

Falls deine Graka die Webtreiber brauch, dann bitte noch folgenden Bootflag zusetzen:  
nv\_disable=1

Ich hab die SSDT nicht erstellt.. Ich bediene mich da einem sehr netten Tool 😊