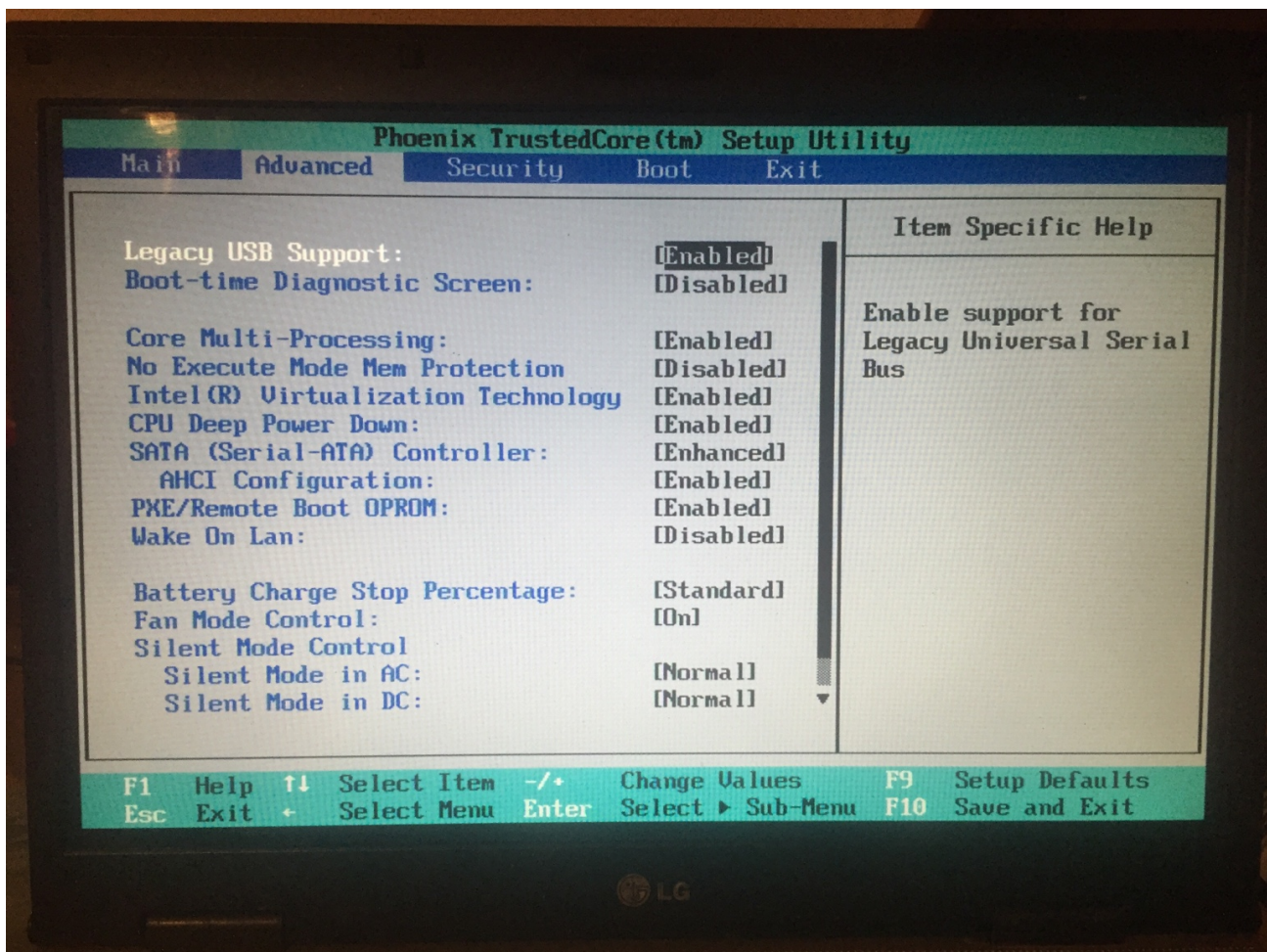


Erledigt

LG R500 Yosemite Installation möglich?

Beitrag von „Kecks“ vom 3. November 2015, 23:12

Vielen Dank für die schnelle Antwort. Ich habe bereits einen Clover Stick mit dem ich El Capitan auf meinen Desktop PC installiert habe. Wenn ich von diesem boote und versuche in das Installationsmenü über Clover zu kommen im Verbose Mode dann kommen nur lauter "+" in einer Zeile und der Laptop startet neu. Gibt es irgendwelche Einstellungen die ich vorab im Bios noch umstellen müsste?



Gesendet von iPhone mit Tapatalk