

Erledigt

SSD's lassen sich nicht partitionieren

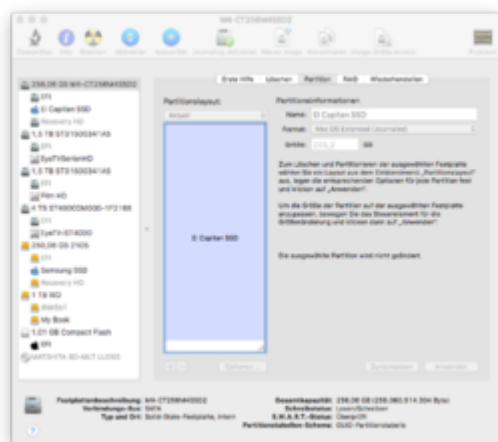
Beitrag von „MacGrummel“ vom 27. November 2015, 16:46

[Amiga](#): Du hast doch Yosemite noch laufen, oder sehe ich das falsch? Da hast Du ein gut funktionierendes Festplatten-Dienstprogramm im System integriert. Das ist genau für solche Formatierungen zuständig, sollte allerdings auch den Developer Modus aktiviert haben! Das geht mit einem einfachen Terminal-Befehl.

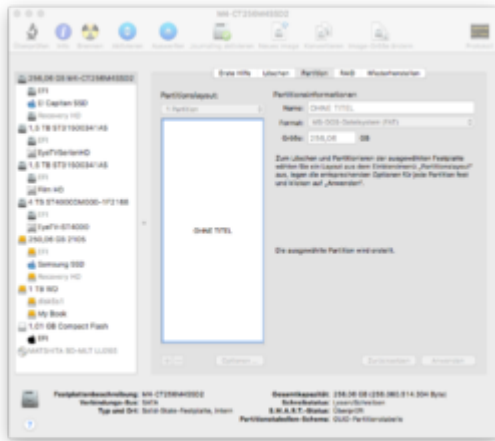
Code

1. defaults write com.apple.DiskUtility DUDebugMenuEnabled 1

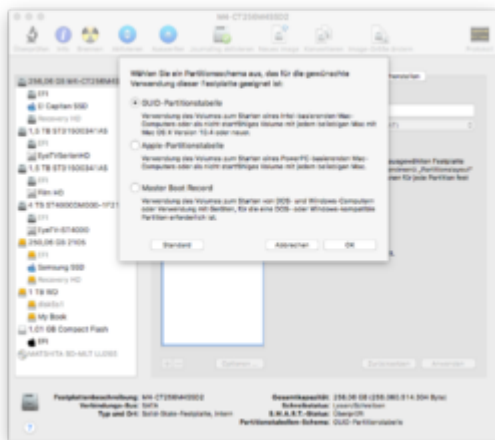
Dann kannst Du in der Kopfzeile unter "Debug" alle Partitionen anzeigen lassen (Jede Partition einblenden)!



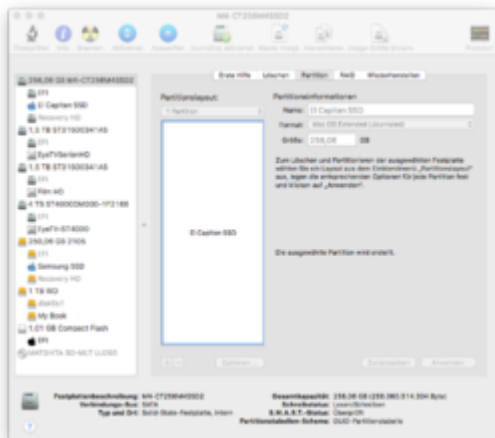
Da gehst Du auf die neue Festplatte, und zwar die gesamte.



Auf Partition (neben Erste Hilfe, Löschen, ...), wählst 1 Partition, gehst unten auf Optionen,



wählst GUID-Partitionstabelle mit OK, gehst dann bei "Format" auf Mac OS Extended(Journ..), denkst Dir einen Namen aus und drückst "Anwenden".



Und kurz darauf hast Du die entsprechende Platte, ohne die Recovery übrigens, die wird erst

beim System-Aufbau automatisch abgeteilt! So soll das gehen!

Das einzige, das diesen Weg wirklich behindern kann, ist irgendeine bescheuerte Sicherheits-Software auf der Platte. Und gegen die hilft auch kein Terminal- oder sonstwas -Befehl, nur das Abschalten eben dieser! Da für hab ich bei einer kleinen Mini-Samsung-SSD auch über ne halbe Stunde gebraucht, grr!