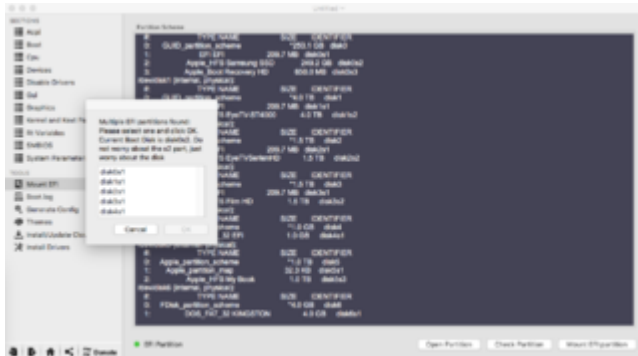


Clover Configurator - Erste Schritte

Beitrag von „MacGrummel“ vom 19. Dezember 2015, 16:28

Das hängt vom Alter Deiner alten Liste ab. Eine komplette Änderung gab es nach Version 4.19.3, alles danach läßt sich weiter verwenden.

Unter "Tools" steht "Mount EFI", da dann "Check Partion" und "Mount EFI Partion".



Wenn eine EFI gemounted ist, wird diese auch im Configurator angezeigt. Die richtige PListe liegt in EFI/EFI/Clover..



Sonst parkst Du die Liste mal eben auf dem Desk und machst Dir ne komplett neue mit den händisch abgeschrieben Daten..