

Erledigt

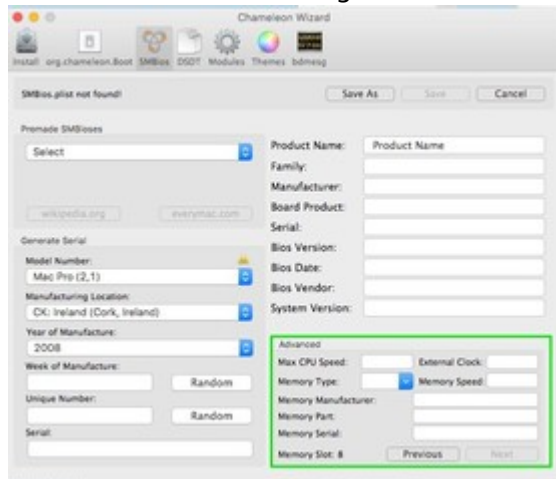
Maximaler RAM unter Snow Leopard?

Beitrag von „al6042“ vom 27. Dezember 2015, 13:01

Nun, der Systemprofiler erhält die Daten vom BIOS, bzw. der ACPI-DSDT.

Da kann man theoretisch auch alles mögliche Eintragen.

Dafür gab es früher unter Chameleon ein einen speziellen Bereich in der SMBIOS.plist, wobei dort bis zu 8 Slots eintragbar waren:



In meiner Customized DSDT ist zum Beispiel auch jede Menge an kosmetischen Infos drinnen:



Eventuell brauchst du aber auch eine angepasste DSDT um dem OS X auch die komplette RAM Menge zu übergeben.