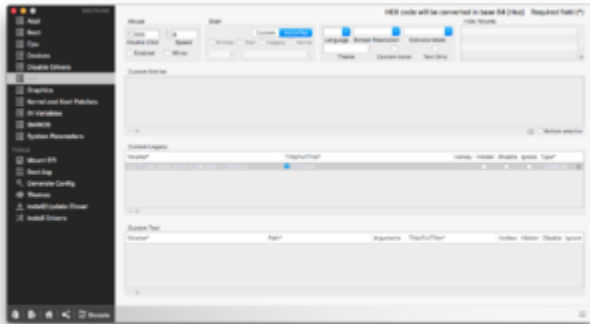


Erledigt

## El Capitan

Beitrag von „griven“ vom 3. Januar 2016, 01:28

Also die AMD R9 270 läuft jetzt leider wirklich nicht besonders gut unter OS-X ein guter Ersatz ist die R9 270X wenn es eine AMD sein soll. Wenn der Rechner nicht besonders viel Grafikleistung benötigt bzw. in der Hauptsache für Logic genutzt werden soll ist das allerdings eine Investition die Du Dir sparen kannst den Logic im speziellen und OS-X im allgemeinen kommt auch sehr gut mit der HD4600 Deines Prozessors klar. Hierzu einfach im Bios die IGPU aktivieren und die AMD ausbauen. Anschließend die config.plist von Clover im configurator öffnen und im Bereich Graphics einfach die Einstellungen so vornehmen wie auf dem Screenshot zu sehen und schon sollte das System mit der HD4600 wunderbar laufen:



Eine dedizierte Grafikkarte lohnt sich eigentlich nur, wenn man dafür auch einen Verwendungszweck hat (Spielen, Videoschnitt oder Bildbearbeitung) rein zum surfen oder zum Beispiel für eine Audio Workstation ist das nicht nötig.