

Erledigt

Elitebook 8460P SMART Error und Clover findet Windows 10 nicht

Beitrag von „al6042“ vom 5. Februar 2016, 07:08

Moin...

Das mit dem "keine halben Sachen machen" finde ich sehr löblich.. 😊

Dann machen wir mal weiter:

Wenn du per Clover automatisch in dein OSX booten möchtest, musst du an der oben gezeigte Stelle den Namen deiner OSX-Partition eintragen, dann wird diese als erste zum booten genutzt.

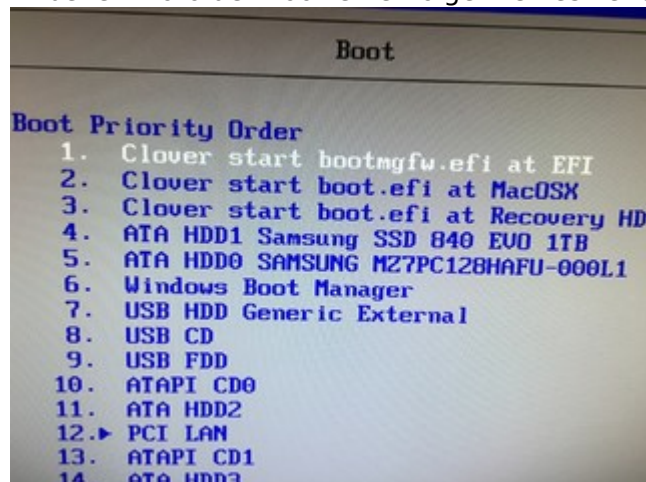
Bei mir lasse ich das Clover Bootmenü für 2 sec stehen um die Auswahl zu treffen. Dies gilt aber nur für das Lenovo, da das HP kein zweites OS drauf hat.

Für die UEFI-Settings zum Booten der passenden EFI musst du noch wenig warten. Das kann ich erst nochmal prüfen, wenn ich im Büro bin... 😊

Eins weiss ich... ich muss zum Starten keine .efi-Datei auswählen... 😊

EDIT:

Anbei ein Foto der Bootreihenfolge meines Lenovo T530:



Ich weiß halt nicht, wie das unter HP aussehen muss.

Aber die "bootmgfw.efi" wird von der Partition "SYSTEM" der Windows-Platte gezogen.

Das ist eigentlich eine EFI-Partition, welche von MS als SYSTEM bezeichnet wird.

Das "boot.efi" für die Partition "MacOSX" findet das System unter /System/Library/CoreServices

Das "boot.efi" für die Partition "Recovery HD" findet das System unter /com.apple.recovery.boot