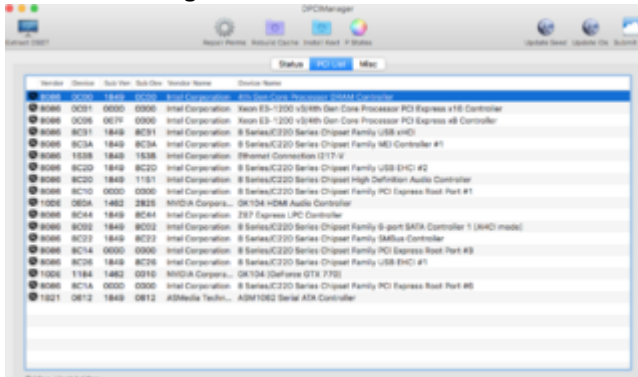


## Erledigt Probleme mit bcm94360CD

Beitrag von „Hausl“ vom 21. März 2016, 21:29

sooo, ich hab nun nen neuen Adapter hier:

im DPCI Manager wird immerhin erkannt, dass in dem Slot etwas steckt, das ist in dem Bild unten der vorletzte Eintrag, welcher mit Port #6 endet. Der Eintrag erscheint nur, wenn am Adapter auch die BCM Karte drinsteckt. Wenn ich nur den Adapter einstecke, habe ich hier keinen Eintrag.



So weit, so gut. Aber sollte da im DPCI Manager nicht die Karte direkt erkannt werden? Also mit Namen und Hersteller? Funktionieren tut nach wie vor weder BT noch WLAN.