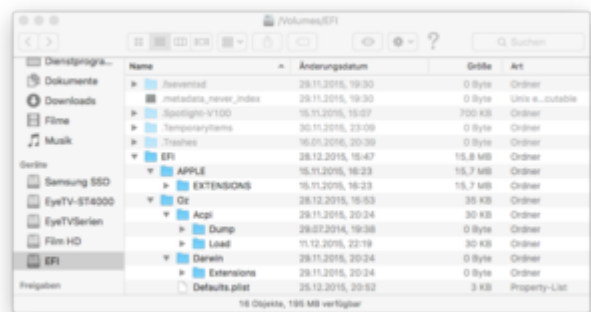
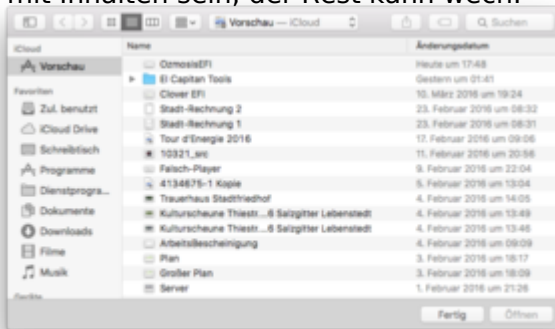


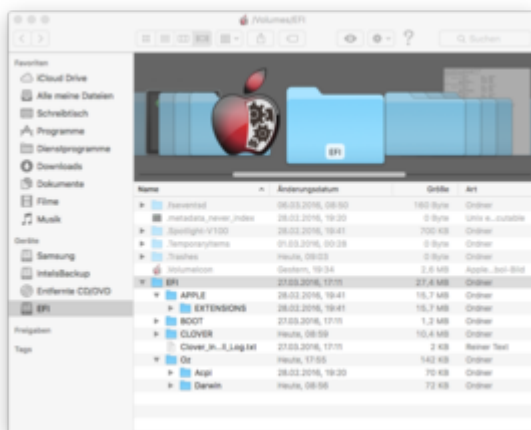
Erledigt Versehentlich "Clover" installiert - und jetzt?

Beitrag von „MacGrummel“ vom 1. April 2016, 18:02

Also, sorry: Clover und Ozmosis zusammen ist eigentlich überhaupt und garkein Problem! Alle meine Oz-Rechner haben auch eine Clover-EFI, von der sie starten können. Und Briefbeschwerer sind da nicht dabei. Du KANNST das Clover-Zeug wieder komplett rauslöschen, MUSST es aber nicht! Ich hab als Clover-EFI-Platten allerdings nur bei einem Rechner die System-EFI (=ESP) gewählt, das geht aber auch gut. Du kannst den für Dich gerade überflüssigen Clover-Kram aber auch aus der System-EFI löschen. Da für musst Du nur die entsprechende [EFI mounten](#), entweder mit dem guten, alten Festplattendienstprogramm im Entwickler-Modus von OS X 10.10 oder mit dem Clover Configurator oder, oder, oder.. In der EFI/ESP sollten für Ozmosis in dessen sichtbaren Ordner EFI die beiden Ordner Apple und Oz mit Inhalten sein, der Rest kann wech.



Bei Clover und Ozmosis sollte das dann etwa so aussehen:



Die Ordner CLOVER und BOOT kannst Du dann problemlos und komplett entsorgen, wenn Du

nur Ozmosis haben möchtest..