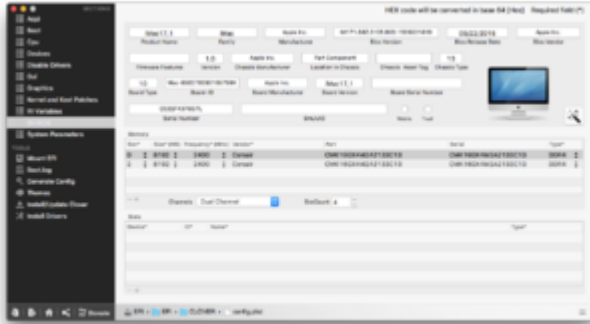


**Erledigt**

# [Geschafft] Skylake Build auf nem MSI Z170A G43 PLUS Board

Beitrag von „dietanu“ vom 10. April 2016, 10:27

Danke für den Tipp 😊 Ich habe es nun so eingetragen (Seriennummern gibt's bei dem Corsair RAM wohl nicht, selbst im UEFI/BIOS finde ich da nur 0en):



Wichtig war, dass in "Serial" etwas drinsteht, sonst klappt das Ganze nicht und ich bekomme 16 GB ??? in "About my Mac" angezeigt. Der RAM wird zwar richtig adressiert, aber schön ist das nicht.

Nun sieht es so aus 😊



Ich habe das System in den [Skylake Sammelthread \(lauffähige Konfigurationen\)](#) eingefügt und die Dateien zum Download bereitgestellt.