

[ANLEITUNG] PCIe SSD mit Mac OSX nutzen!

Beitrag von „keiner99“ vom 21. April 2016, 19:35

Hi @all,

ich habe ein kleines Experiment gewagt und es hat soweit erfolgreich funktioniert! Ergebnis:



Wenn du jetzt auch so verrückt bist und es ausprobieren willst 😄 hier eine Anleitung dafür:

ich habe mir diese M.2 x4 SSD gekauft: <https://geizhals.at/samsung-ss...6hdgl-00000-a1215594.html>

wichtig die SSD muss AHCI können und nicht NVMe!!

zuerst war die Ernüchterung groß da mein interner M.2 Slot nur x2 PCIe Speed unterstützt..

naja gleich mal einen Adapter bestellt: <http://www.amazon.de/Lycom-DT-...&keywords=pcie+m2+adapter>

wichtig der Adapter muss auch AHCI unterstützen!!

das ganze in einen x8 Slot eingebaut und läuft wie Schmidts Katze!

doch wie kommt man jetzt dazu ? ich hoffe es gibt einige verrückte die das auch ausprobieren wollen 😄

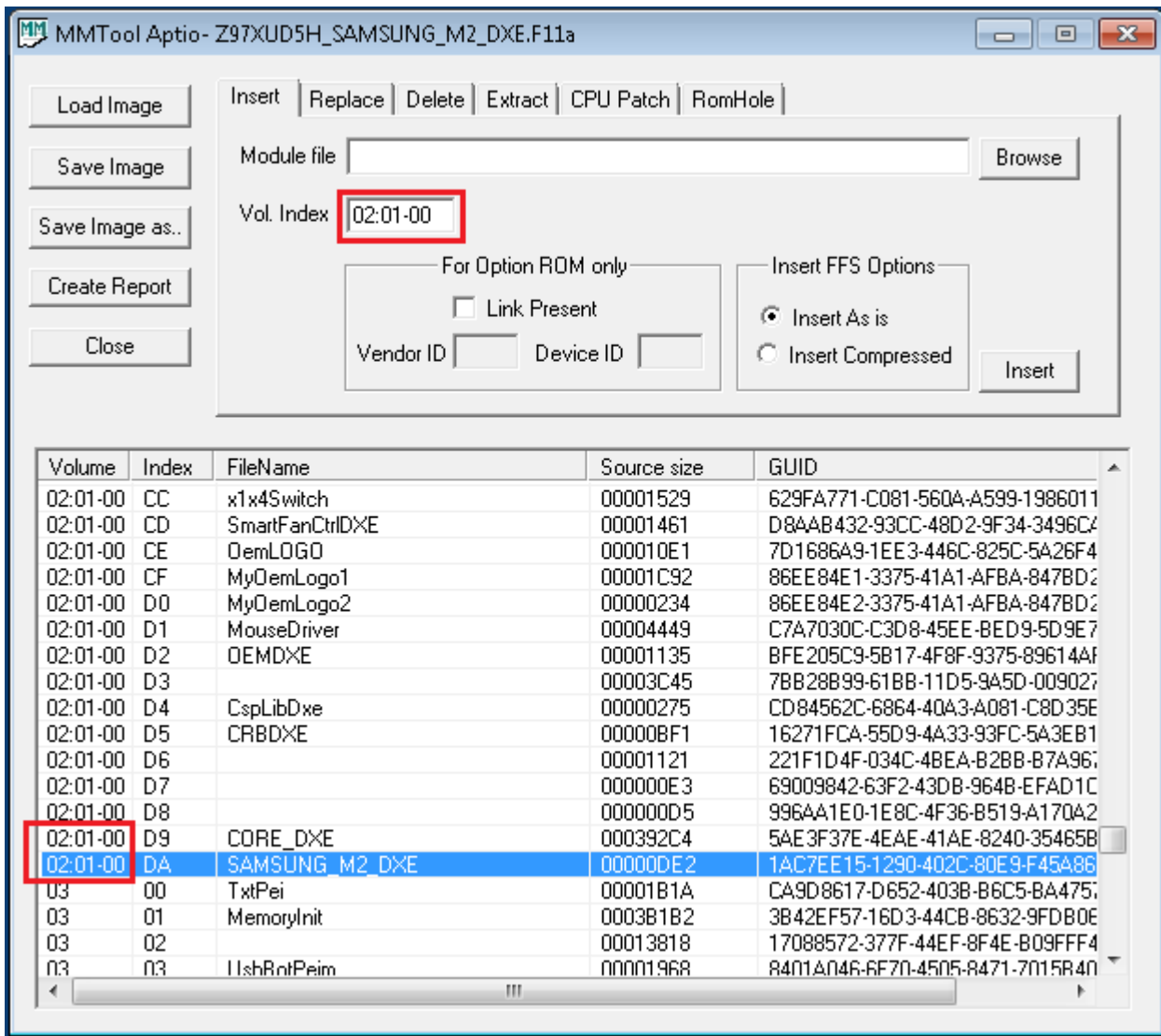
dafür ist eigentlich nur ein kleiner Eingriff ins Bios nötig 😊

ich habe mich an diese Anleitung von Griven gehalten:

<https://www.hackintosh-forum.d...-Ozmosis-UEFI-Bootloader/>

nehmt euer Bios öffnet es mit dem MMTool und, extrahiert die CoreDXE, danach löscht sie raus und integriert sie wieder komprimiert.

Danach einfach den Samsung_M2_DXE Treiber unkomprimiert ins Bios integrieren, **wichtig** dabei ist dass der Samsung_DXE_M2 Treiber mit dem gleichen Volume-Index wie die CoreDXE integriert wird:



wenn das ganze bei euch wie im Bild aussieht, sollte es passen 😊 jetzt einfach das [Bios flashen](#) und ihr seht die SSD im AHCI Modus als UEFI Bootoption.

so wird dann die SSD im System erkannt:

Apple SSD Controller:

Hersteller: Apple
Produkt: SSD Controller
Physischer Verbindungstyp: PCI
Link-Breite: x4
Link-Geschwindigkeit: 8.0 GT/s
Beschreibung: AHCI Version 1.30 Supported

SAMSUNG MZHPV256HDGL-00000:

Kapazität: 256,06 GB (256.060.514.304 Byte)
Modell: SAMSUNG MZHPV256HDGL-00000
Version: BXW2500Q
Seriennummer:
Native Command Queuing: Ja
Queue Depth: 32
Wechselmedien: Nein
Absteckbares Laufwerk: Nein
BSD-Name: disk0
Medienart: Solid State
TRIM-Unterstützung: Ja
Partitionstabellentyp: GPT (GUID-Partitionstabelle)
S.M.A.R.T.-Status: Überprüft
Volumes:

viel Spaß mit dem Speed 😊

Idee kommt nicht von mir sondern von Insanleymac:

<http://www.insanleymac.com/forum/topic/280#entry2060780>

und von hier kommt der angehängte Samsung_M2_DXE Treiber fürs Bios:

<http://www.win-raid.com/t1458f...g-AHCI-SSDs-bootable.html>

Ein Dank geht noch an [@Thogg Niatiz](#) der mich dabei unterstützt hat 😊