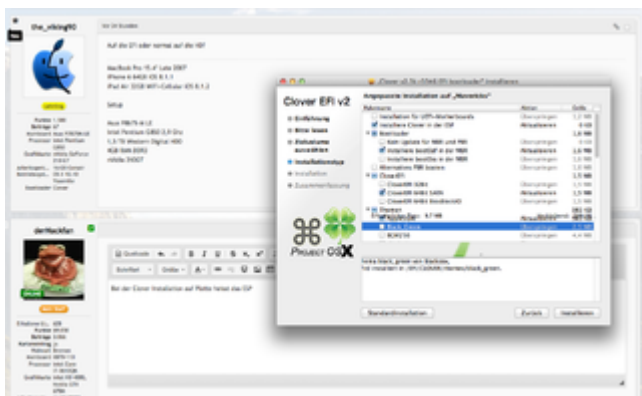


Erledigt

Bitte um Hilfe! OS X startet nicht nach Clover Installation.

Beitrag von „derHackfan“ vom 9. Mai 2016, 21:27

Bei der Clover Installation auf Platte heisst das ESP ... siehe Bild.



Allerdings würde ich erst mal auf einem kleinen USB Stick 1 - 2 GB üben, wenn dann alles läuft hast du ein Notfall-Medium zum booten, dann erst würde ich den Clover Bootloader auf der SSD/HDD installieren.

Wenn du keine Angst hast und bei einem möglichen Fehler oder einer Panik von vorn Anfangen möchtest, dann immer zu und zur Not rufst du ganz laut hier in deinem Thread um Hilfe. 😄