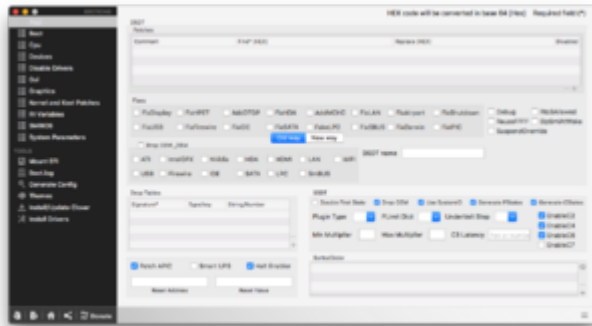


Erledigt **Atheros AR9285 DW1520 Kext**

Beitrag von „griven“ vom 4. Juni 2016, 22:03

Also für das CPUPowerManagement muss die config.plist angepasst werden geht am Einfachsten mit dem CloverConfigurator. Auf der Ersten Seite (ACPI) wie folgt einstellen:



Wichtig KEINE!! Haken bei irgendwelchen DSDT Patches weder old noch new Way denn Deine DSDT ist bereits bearbeitet. Wenn Du hier alles eingestellt hast wechselst Du auf den Punkt "Kernel and Kexts Patches" und hakst hier wie folgt:



Anschließend die config.plist speichern und die NullCPUPowerManagement Kext löschen (aus allen Ordnern in denen sie vorkommt) und den Rechner neu starten. Das CPUPowerManagement sollte nun laufen.