

{ANLEITUNG} Lenovo Thinkpad Edge S430 mit El Capitan & Clover

Beitrag von „Dr.Stein“ vom 8. Juni 2016, 20:59

14" Lenovo Thinkpad Edge S430

Intel Core i5 3210M @2,5 GHz - Intel HD4000 - 8GB Arbeitsspeicher @1600Mhz - 128 GB SSD

El Capitan und Clover

(1) El Capitan auf dem USB Stick

Einfach einen klassischen USB Installationsstick mit der neusten Clover sowie El Capitan Version erstellen.

Ich mache es mir hier recht einfach. [El Capitan](#) aus dem AppStore und [DiskMaker X](#) herunterladen.

Das Tool DiskMaker X erkennt dabei deinen USB Stick welchen du vorher eingesteckt hast und die El Capitan.app im Programme Ordner.

Einfach den Anweisungen folgen und warten bis der [Install Stick](#) erstellt ist.

(2) Clover auf dem USB Stick

[Clover](#) sowie den [Clover Configurator](#) herunterladen.

Die Clover.pkg öffnen und bis zur Festplattenauswahl durchklicken und den USB Stick auswählen.



Auf Fortfahren drücken und als nächstes die Einstellungen unter "Anpassen" vornehmen.



Weiter fortfahren bis die Clover den EFI Ordner eingerichtet hat.

Installation beendet!

(3) Clover auf dem USB Stick anpassen

Auf dem Schreibtisch müsste jetzt eine weitere Partition zu sehen sein.

Damit der Stick auch Bootet und die Tastatur funktioniert musst du noch unter /EFI/EFI/CLOVER/kexts/10.11 einige Dateien ablegen.

[Archiv.zip](#)

Das war es eigentlich auch schon und du kannst deine Installation Booten.

Vergesse nicht.. dein Bios noch auf UEFI Only und den SATA Controller auf AHCI umzustellen.

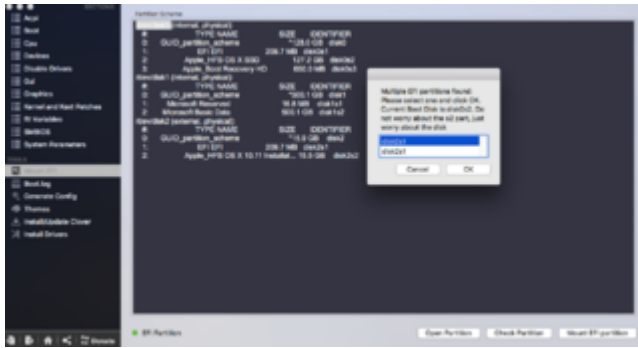
Das Setup sollte nun ohne Probleme booten.

(4) Nach der Installation

Sobald die Installation abgeschlossen ist und du vom Stick ins System gebootet bist...

muss Clover noch auf der Festplatte Installiert werden. Hier genau wie vorhin auch beim USB Stick.

Die EFI Partition ist jetzt allerdings versteckt und muss erst gemountet werden. Das funktioniert mit dem Clover Configurator.

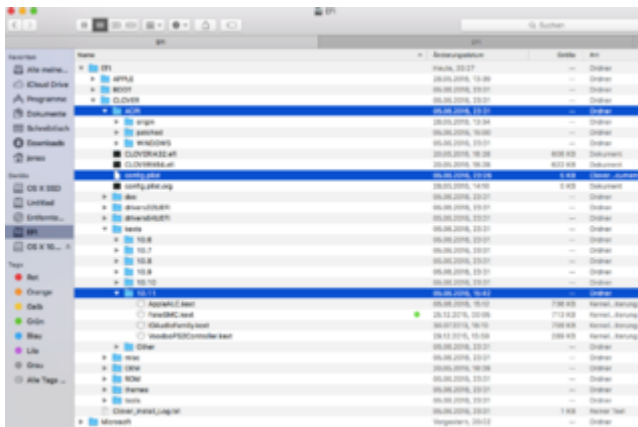


Die EFI kann jetzt einfach geöffnet werden.

In Zusammenarbeit mit [@al6042](#) sind die lebenswichtigen Dateien entstanden. Die DSDT und ssdt sowie die gemodete [AppleALC.kext.zip](#), welche mit KextUtility installiert werden muss. Genau wie der PS2 Controller.

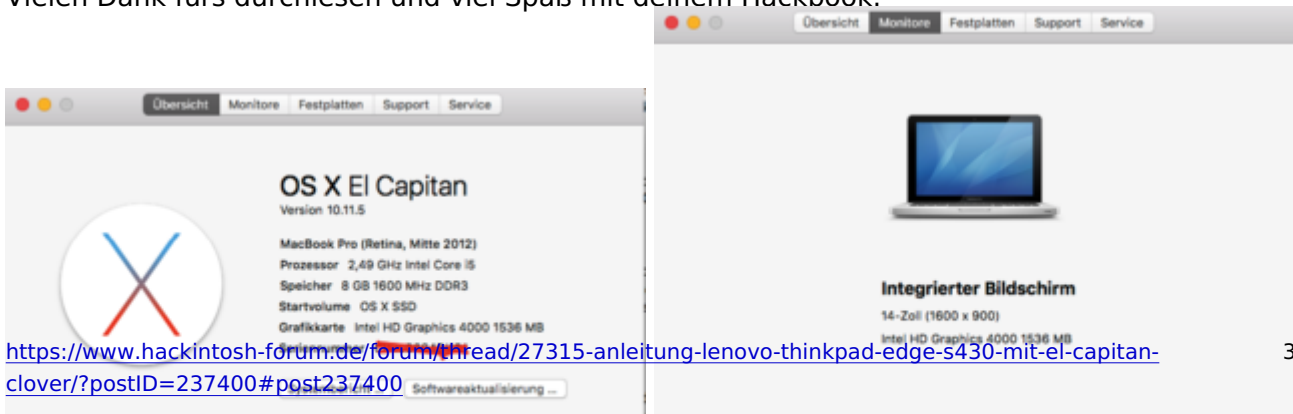
Der ACPI Ordner kann einfach ersetzt werden genau wie die config.plist

[ACPI.zip](#) - [config.plist](#) - [10.11.zip](#)



Nach einem Neustart sollte alles Funktionieren... bis auf WLAN da die von Intel nicht mit OS X kompatibel sind.

Vielen Dank fürs durchlesen und viel Spaß mit deinem Hackbook.



<https://www.hackintosh-forum.de/forum/Thread/27315-anleitung-lenovo-thinkpad-edge-s430-mit-el-capitan-clover/?postID=237400#post237400>

