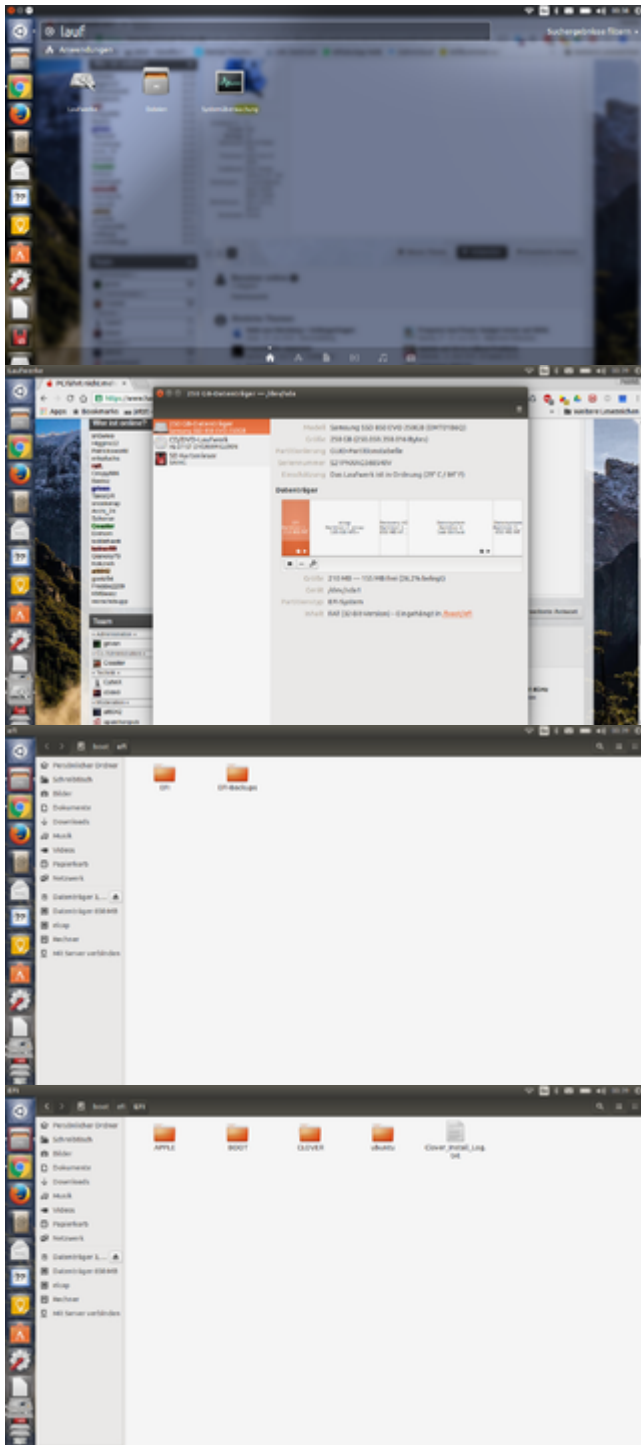


Erledigt

PC fährt nicht mehr hoch / keine Bootauswahl mehr / noch zu retten oder Neuinstallation?

Beitrag von „Patricksworld“ vom 3. Juli 2016, 00:53

Ich würde an deiner stelle auch noch einmal versuchen unter Ubuntu die EFI partitionen einzuhängen und zu kopieren. Einfach unter ubuntu die laufwerke mit dem "play" symbol mounten und anzeigen lassen.



Anschließend die Ordner in die leere EFI Partition der SSD kopieren.

Alternativ kannst du auch die EFI-Partition mit dd unter Ubuntu klonen oder mit gparted kopieren. Das hatte ich einmal [hier](#) beschrieben. Unter dem punkt partition zu partition klonen oder wie gesagt mit gparted. Wenn du Hilfe brauchst, dann kannst du mich auch gerne per pm anschreiben. Dann können wir einen Versuch mit Teamviewer wagen.

Ig Patrick