

Anleitung: macOS Sierra auf einem Kaby Lake/Skylake installieren

Beitrag von „ralf.“ vom 7. Juli 2016, 17:27

Häufige Fehler

[OsxAptioFixDrv - Hier Klick](#)

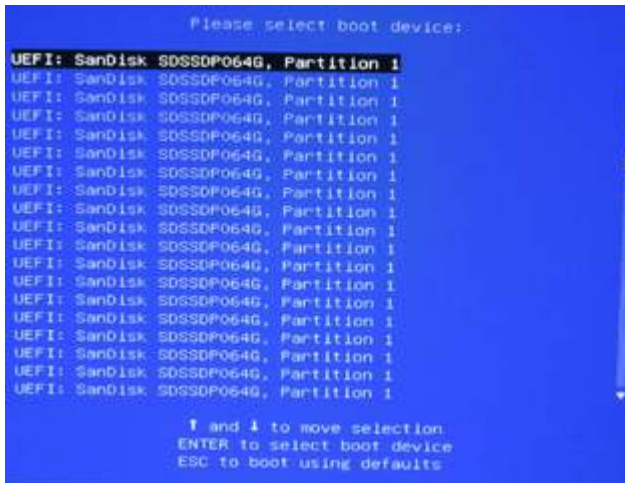
This Version of Mac OS X is not supported on this platform

Die Fehlermeldung sieht ähnlich aus, wie die vorherige. Beim Skylake kommt die vor, wenn man versucht Mac OS 10.11.0 oder eine ältere Version zu installieren.

Generell wenn man im SMBIOS eine Mac-Version eingestellt hat, die älter ist als MacPro3,1 – Oder der Eintrag SMBIOS fehlt. Für einen Skylake sollte da mindestens iMac14,2 stehen, und optimal iMac17,1. Ab dem Clover Configurator 4.30 kann man letzteres einstellen.

Bootoptionen

Die Festplatten tauchen x-Fach in den Bootoptionen auf und die Bios-GUI wird so langsam, das sie einfriert.



Die Lösung [hier](#) von [@Fredde2209](#) oder [hier](#)

Schwarzer Bildschirm

AMD

Die Grafikkarten sie oft schwierig zu installieren. Wenn es nicht geht, zu NVIDIA wechseln.

NVIDIA

Bei einem schwarzen Bildschirm ist die Sofortmaßnahme, den Bootflag `nv_disable=1` zu benutzen. Dann die Anleitung aus dem zweiten Posting noch einmal sorgfältig ausführen.

Bootloops, Grafikfehler im AppStore und in Safari

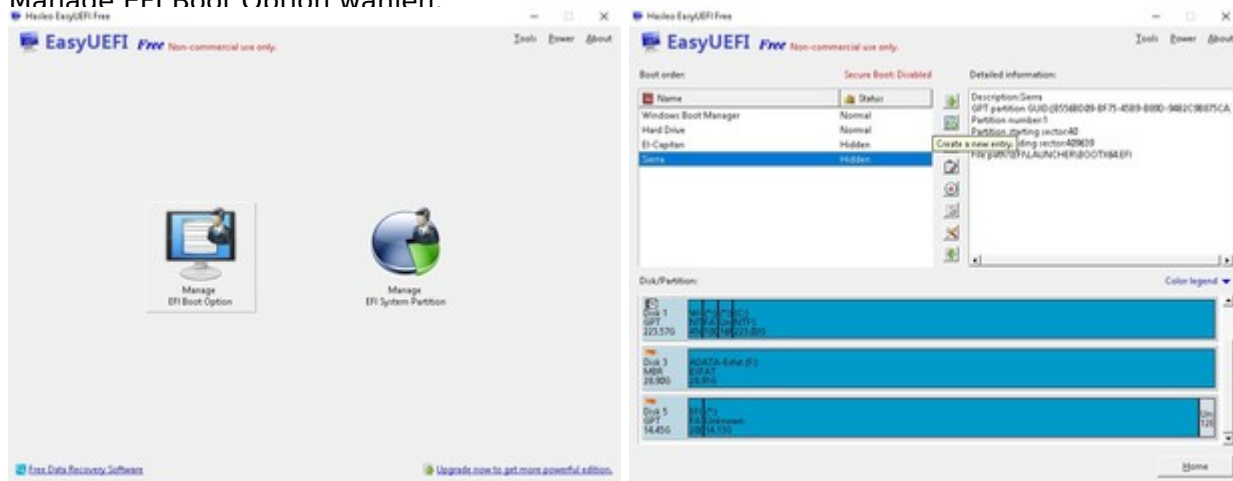
[Die Lösung](#)

Bei der Sprachauswahl funktionieren Maus und Tastatur nicht

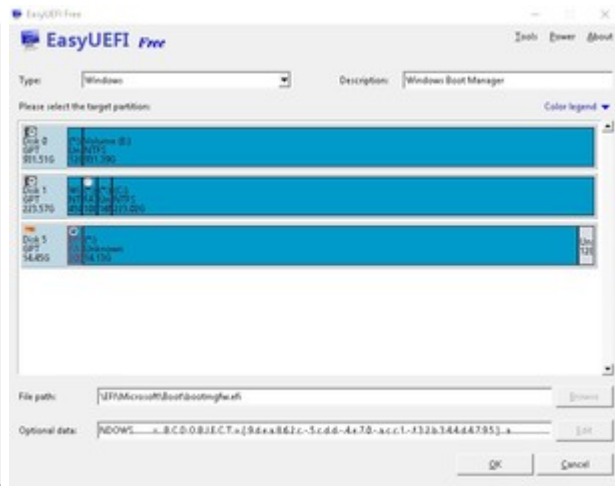
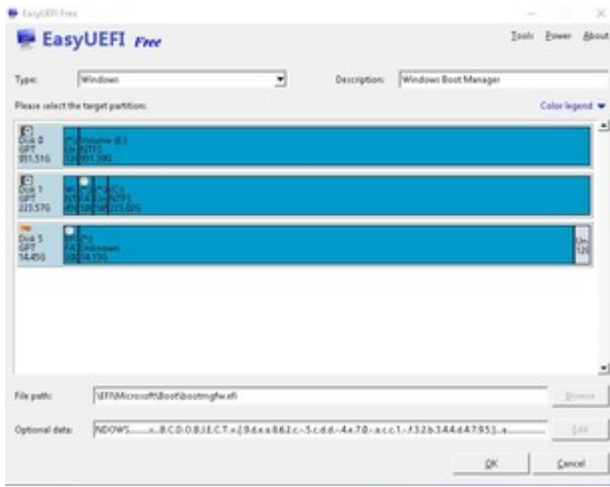
- Bei Bluetooth-Maus-, und Tastatur: Kabelgebundene verwenden
- [Diesen Kext](#) in den Kext-Ordner legen

Bootet gar nicht von Stick

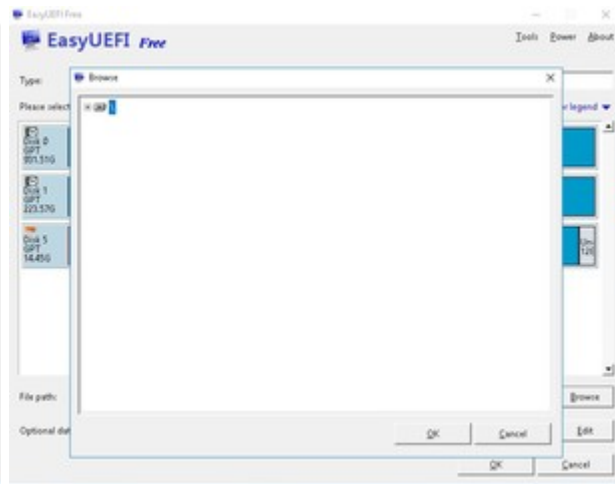
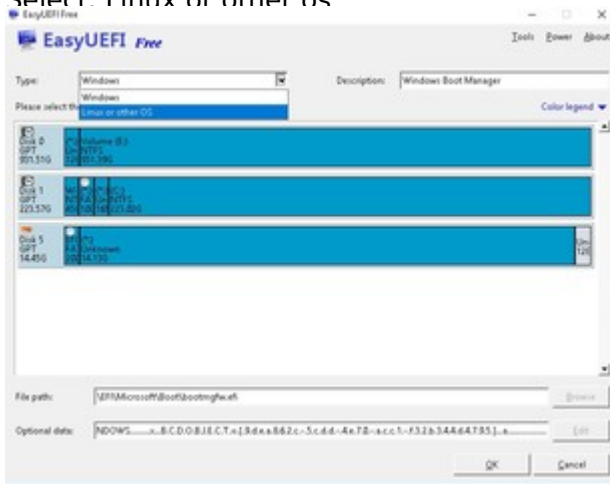
Easy UEFI 2.8 im gleichen System in Windows installieren. Windows muß in UEFI installiert sein. Manage FFI Root Option wählen.



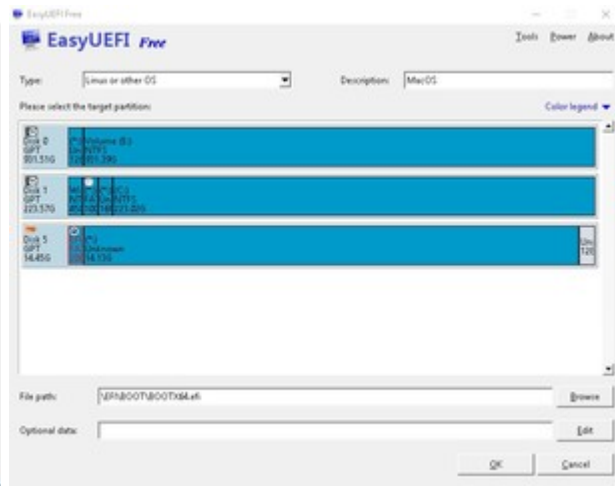
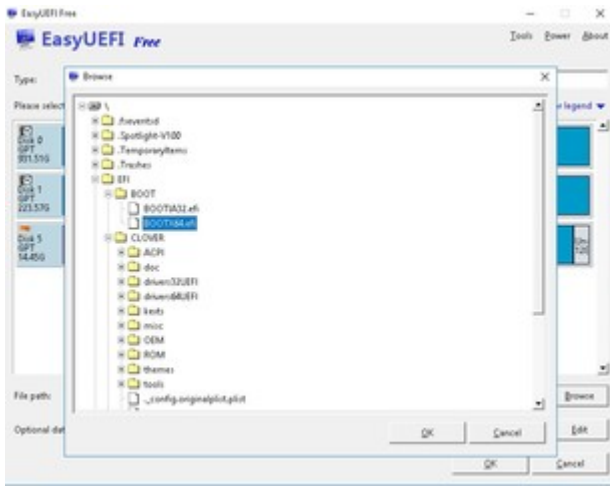
Den Stick auswählen



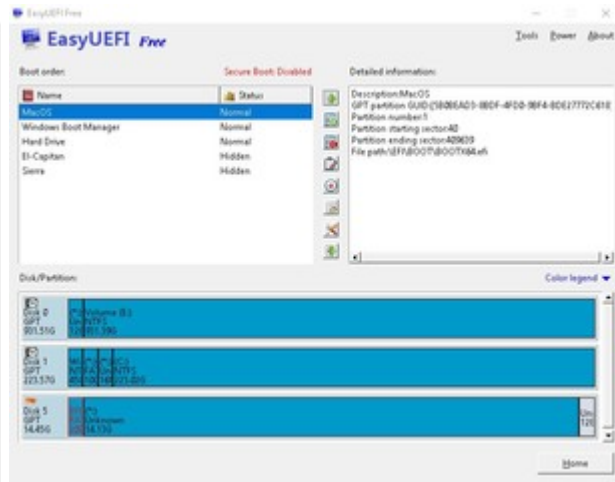
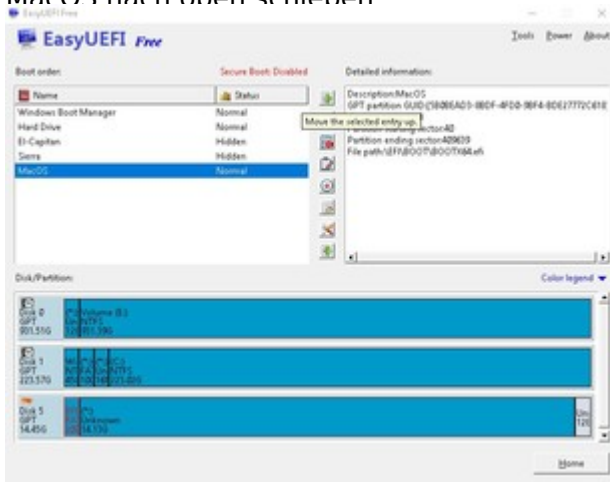
Select: Linux or other os



Die Datei BootX64.efi auswählen. Description: MacOS eintragen



MacOS nach oben schieben



Der Stick ist im Bios nach oben gerückt

