

Erledigt

Trotz W-Lan Whitelist eine airportkompatible Karte nutzen können (Rebrandservice)

Beitrag von „Sascha_77“ vom 7. August 2016, 15:45

Wozu eine rebrandete Karte?

Die meisten Laptops werden mit Intel WLAN Karte ausgeliefert. Diese Intelkarten sind unter macOS/OSX aber nicht lauffähig, da entsprechende Treiber fehlen. Aber wer jetzt denkt:"Ok, dann baue ich eben eine andere kompatible Karte ein." wird meist schnell ausgebremst.

Einige Laptophersteller (besonders Lenovo) verwenden bei ihren Geräten eine sogenannte Whitelist. Das Laptop fährt also nur hoch wenn eine WLAN-Karte eingebaut ist die auch in der Whitelist steht. Befindet sich die eingebaute Karte aber nicht auf Whitelist sperrt sich das Laptop direkt nach dem Einschalten. Also was tun?

Wir können das Gerät jetzt aber mit einem Kniff austricksen. Man nehme eine WLAN Karte mit Atheros9280 (**2,4GHz + 5GHz / 300 MBit**) Chipsatz. Diese Karte bekommt dann die Device- und Sub ID's der Karte geflasht die original im Laptop verbaut war. Das heisst, wenn ich jetzt so eine rebrandete Atheros9280 einsetze, denkt das Gerät es handelt sich um eine (in diesem Beispiel) Intel Karte und erlaubt den Bootvorgang.

Damit die Karte unter macOS/OSX auch wieder als Atheros Karte erkannt wird müssen die IDs wieder auf die alten Werte umgebogen werden. Dies geschieht mittels FakePCIID Kexten die ich bei der Karte mitliefere.

Warum eigentlich Atheros9280 Karten?

Das sind die schnellsten, einzigen Karten die sich umflashen lassen. Bzw. der 9280 Chipsatz ist der letzte Chip der sich nachträglich umprogrammieren lässt. Alle Generationen danach sind OTP (One-Time-Programmable). Also überhaupt nicht mehr beschreibbar.

Broadcom Karten sind für ein Rebranding gar nicht geeignet. Man kann dort zwar die SUB-ID ändern aber nicht die "Haupt"-ID. Somit unbrauchbar für unsere Zwecke.

Gibt es bei der Methode Nachteile?

Leider ja. Eine rebrandete Karte kann von Windows nicht erkannt werden und ist dort dann quasi nutzlos. Unter Linux ist es erstmal die selbe Situation. Es ist allerdings möglich den Treiber für ATH9K mit den umgebogenen IDs selbst neu zu [kompilieren](#). Das ist aber mit etwas Aufwand verbunden und nach jedem Kernelupdate muss das Prozedere neu durchlaufen werden.

Airdrop wird mit der Karte leider nicht unterstützt.

Hinweis!

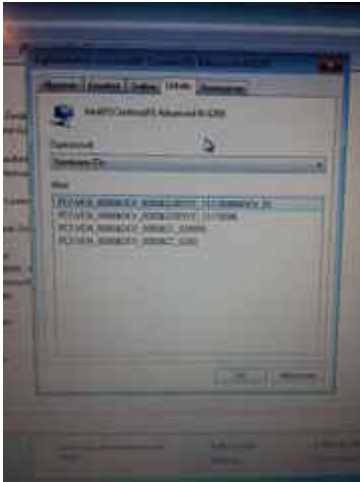
Apple hat seit 10.14. den Support für AR9280 Karten eingestellt. Mit dem [Kext Updater](#) unter dem Punkt "Werkzeuge" kann man aber den notwendigen Kext nachinstallieren. Das funktioniert unter 10.14. sowie unter 10.15. Natürlich läuft man immer gefahr, dass irgendwann auch das nicht mehr funktioniert. Das kann keiner vorhersagen. Im Moment klappt aber noch alles vollumfänglich.

Was muss ich tun um eine rebrandete Karte zu bekommen?

Ich benötige die ID's der original verbauten Karte von Euch. Die könnt Ihr unter Windows, Linux oder macOS auslesen.

Windows:

Ihr müsst den Gerätemanager öffnen. Dann unter "Netzwerkadapater" Eure WLAN-Karte auswählen. Mit Rechter Maus dann auf "Eigenschaften". Danach wählt ihr den Reiter "Details" aus. Hier gibt es nun ein Pulldownmenu welches auch den Punkt "Hardware-IDs" anbietet (siehe angehangenes Bild). Von diesen Informationen benötige ich einen Screenshot bzw. einen abfotografierten Bildschirm.



Linux:

Ihr müsst folgendes im Terminal eingeben

Code

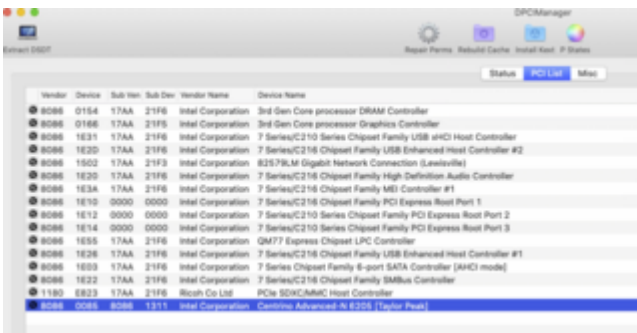
1. `lspci -n | grep Network`

Dann sucht Ihr aus der Liste eure WLAN-Karte heraus. In meinem Beispiel gemäß Bild ist es eine Realtek RTL8723BE.

```
03:00.0 Network controller [0800] Realtek Semiconductor Co., Ltd. RTL8723BE PCIe Wireless Network Adapter [10ec:8723] (rev 03)
Subsystem: Realtek Product Company 10ec:8723be Network Adapter [10ec:8723]
Kernel: modules: rtw8723be
```

macOS/OS X:

DPCIManager



Wenn ihr diese Daten habt müsst Ihr mir diese per PM schicken. Ebenfalls benötige ich Eure

Anschrift. Ihr erhaltet dann von mir alle nötigen Kexte und die PayPal-Adresse (Überweisung geht zur not auch) wo dass Geld als "Freund/Familie" dann gesendet werden kann. Der Preis beläuft sich inkl. Versand auf insgesamt 16,50 Euro.



Ich biete den Service nur gegen Vorkasse an. Desweiteren weise ich daraufhin das ich keinerlei Garantie übernehme. Es sind bereits mehrere Karten getestet worden. In allen Fällen gab es keine Probleme.

Eine Rücknahme der Karte bzw. Erstattung des Kaufpreises ist ausgeschlossen.

Bitte prüft vor der Bestellung unbedingt ob Euer Laptop die WLAN-Karte via "mini PCIe"- oder "M.2"-Schnittstelle angebunden hat. Bei Letzterem passt meine Karte natürlich nicht!

Seit Big Sur ist aber leider schluss mit Atheros9280 support.