

Erledigt

## Clovereinstellungen und Kexte

Beitrag von „al6042“ vom 25. August 2016, 08:11

[@Wszene Online](#)

Du weißt aber auch wie man die EFI-Partition mountet?

Für die schnelle Umsetzung empfehle ich den Clover Configurator und dessen "Mount EFI" Funktion.

Da aber der Finder gerne mal Probleme hat, wenn zwei Partitionen mit dem gleichen Namen gemountet werden, empfehle ich folgenden Weg:

Mache das zuerst ohne angesteckten USB-Stick.

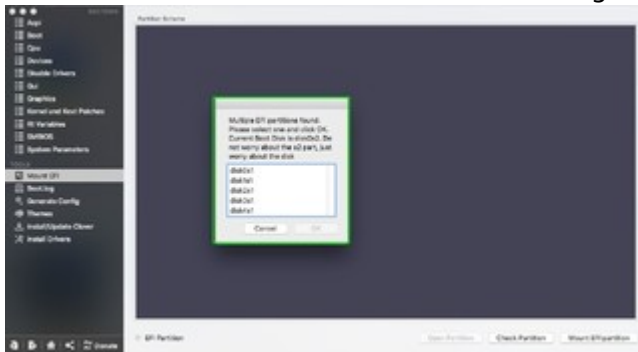
Wenn du nur eine Festplatte hast, musst du unter "Mount EFI" nur "Mount EFI Partition" anwählen.

Wenn dann im Finder diese EFI auftaucht, klickst du mit der linken Maustaste direkt auf das EFI-Symbol und wählst "'EFI' umbenennen".

Gib ihr den Namen "EFI-SYS".

Danach hängst du den USB-Stick wieder daran und wählst im Clover Configurator wieder "Mount EFI Partition".

Damit wird dir ein kleines Auswahl Menü angezeigt, welches bei mir z.B. so aussieht:



Die "disk0s1" sollte deine interne Festplatte sein, deren EFI bereits gemountet ist, deswegen musst du die andere "diskXsX" auswählen, was hoffentlich direkt die EFI des USB-Sticks ist. Ist diese auch gemountet, benennst du diese wieder um, nutzt aber den Namen "EFI-USB".

Damit hast du eine saubere Unterteilung, damit dir der Finder beide EFI-Partitionen gleichzeitig anzeigen kann.

Ebenso kannst du nun auch ohne weiteres den Inhalt des Ordners /EFI/Clover der Partition "EFI-USB" in den entsprechenden Ordner der Partition "EFI-SYS" kopieren.

Was die von dir bezeichneten Kexte betrifft, würde ich von den Multi-Blubb-Kram Abstand nehmen.

Mit Clover hast du die coole Möglichkeit diese Kexte ohne viel Aufwand in den Ordner /EFI/Clover/kexts/Others oder /kexts/"OSXVersion" zu kopieren und damit beim Booten zu nutzen.

Für deine Realtek RTL8111 LAN-Karte empfehle ich [Realtek RTL8111](#)

Für Audio empfehle ich [AppleALC - der dynamische AppleHDA Patcher - immer aktuell](#)

Mit letzterem musst du aber zusätzlich in Clover folgende Punkte aktivieren, bzw. mit Werten füllen:

"Acpi" -> "FixHDA"

"Devices" -> "Audio" -> Die Ziffer 1 in das Feld oberhalb dem Begriff "Inject" eintragen.

Achte dabei aber darauf, dass du dafür die originale, ungepatchte, unge-multibeastete AppleHDA im Ordner /System/Library/Extensions liegt.