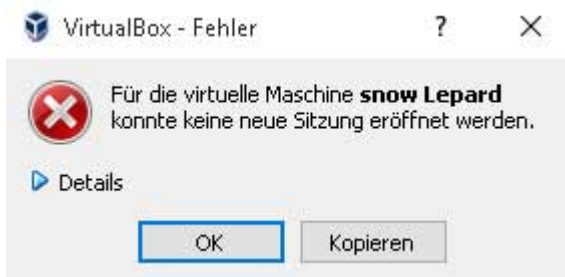


## Erledigt OS X -> MSI Z170A pcmate?

Beitrag von „ralf.“ vom 1. September 2016, 18:53



Der Fehler tritt auf wenn bei einer bestehenden Virtuellen Maschine die Dateien umbenannt oder entfernt wurden, oder wenn die virtualisierung im Bios deaktiviert ist.

Also: Virtualbox öffnen.  
Auf Datei klicken  
Appliance importieren  
Dann auf ändern/Massenspeicher  
die nawcom-iso auswählen