

Erledigt

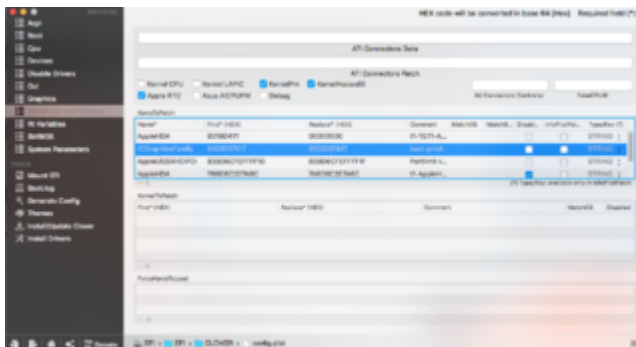
Installation mit Clover nicht möglich USB-Stick?

Beitrag von „Patricksworld“ vom 13. September 2016, 16:22

Ja. Das ist nur ein kleiner Schönheitsmangel und normal. Du meinst wahrscheinlich das hier oder?



Ich bin mir gerade nicht sicher, wie das bei deiner Grafikkarte aussehen muss. Bei der intel HD kann man das mit einem kleinen Clovereintrag relativ einfach korrigieren.



Ich kann dir nur leider gerade nicht sagen, wie das bei dir aussehen muss.

Vielleicht weiß jemand anderes das aus dem Stehgreif?