

Erledigt

HD 4600 - Grafik Schönheitsfehler beim Booten

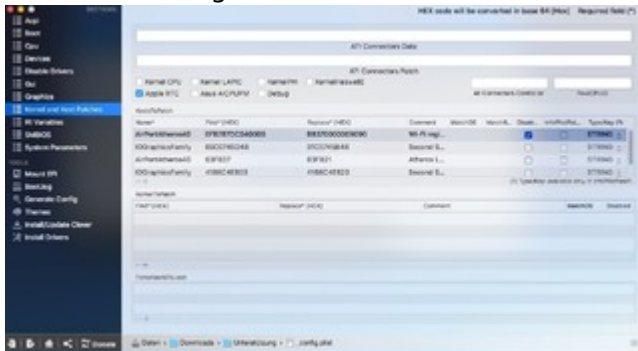
Beitrag von „al6042“ vom 23. September 2016, 18:43

Ich bin zwar nicht griven, kann dir aber trotzdem antworten... 😊

Wenn du die config.plist mit einem TextEditor öffnest, findest du die Sektion "KextsToPatch" hier (mittig):

Spoiler anzeigen

Im Clover Configurator wäre das dann hier:



Leider gibt es einen Unterschied in der Form der Eingabe.

Während in einem TextEditor das <data>-Format genutzt wird, kennt der Clover Configurator an dieser Stelle nur das reine Hexadezimale-Format.