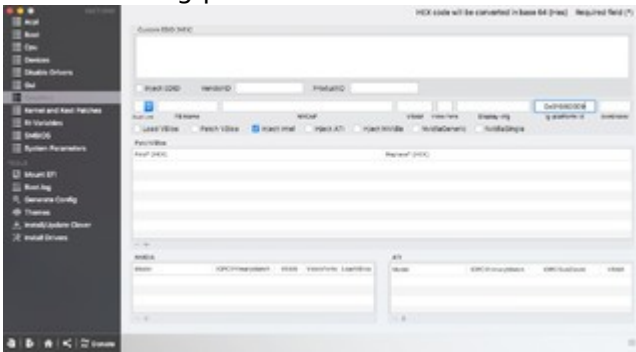


Erledigt Sierra 10.12.1 + Intel HD 4000 Grafikproblem

Beitrag von „al6042“ vom 6. November 2016, 14:39

Hallo und herzlich Willkommen im Forum... 😊

Nutze den Clover Configurator zum editieren der Clover Config.plist.
Dort gehst du unter "Graphics", hakst den "Inject Intel" an und trägst den Wert "0x01660009"
in das Feld "ig-platform-id":



Das sollte schon mal helfen... 😊