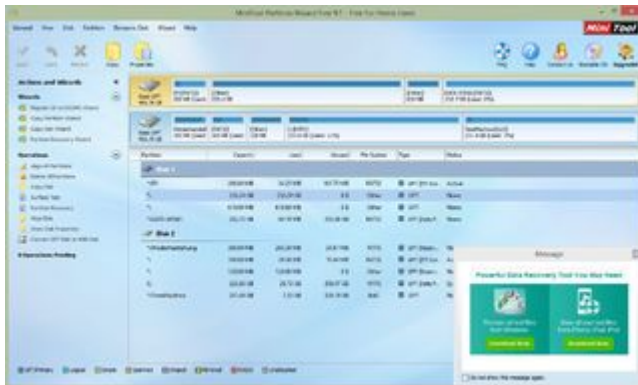


Erledigt FlatMac @El Capitain

Beitrag von „LuckyOldMan“ vom 3. Dezember 2016, 09:28

Selbst wenn man berücksichtigt, dass Neues hinzukommt, wäre mir das neu, dass ein Backup mehr HDD-Platz benötigt als das Original auf seiner Partition selber verbraucht,. Das Spiegeln würde dann ja weniger Platz verbrauchen, nämlich maximal den gleichen.

Hier mal die Platten-/Partitionverteilung:



Kann mir Jemand erklären, wie ich meine OS-Apps, die im Ordner *Programme* liegen, als Kopie auslagern kann, um sie für spätere Zwecke nutzen zu können (Stick-Erstellung etc.)? Meine Versuche, diese auf eine externe HD zu kopieren, scheitern immer (die flutschen immer wieder zurück ;)), wie auch schon vorher am fehlenden grünen Pluszeichen zu sehen ist.

Gruß
LOM