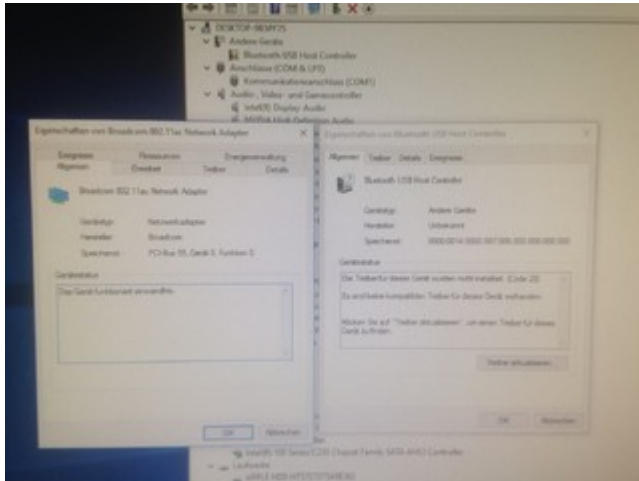


# Apple Airport Karten BCM943602CS & BCM94360CD mit PCI-E Adapter günstig in Asien bestellen

Beitrag von „macmac512“ vom 8. Januar 2017, 12:09



Meine Einträge aus dem Gerätemanager unter Windows 10.

Wie ich sehe wird die Karte gar nicht als Broadcom irgendwas erkannt, sondern sogar mit einem gelben Warndreieck geführt.

Komischerweise funktioniert Bluetooth trotzdem. WLAN seit dem Treiber von griven auch.

Die Treiber für die Apple Maus gibt es auch irgendwo in den Tiefen des Windowstreiberpaketes von BootCamp oder?

Dann lade ich das nachher mal runter und suche. 😊