

Erledigt

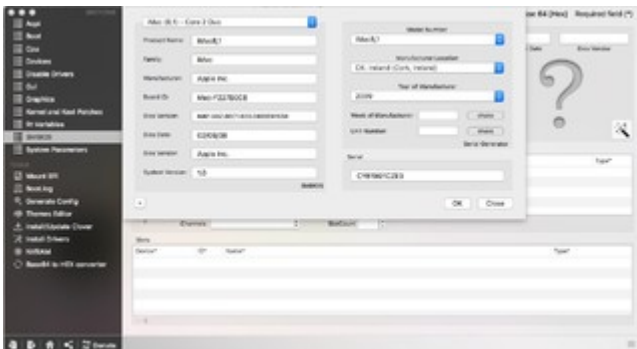
Anleitung: El Capitan / Yosemite / Sierra / High Sierra auf Lenovo T420

Beitrag von „griven“ vom 12. Januar 2017, 22:59

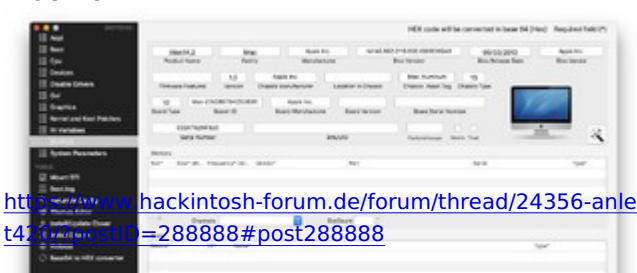
Die SMBIOS Werte sollten immer möglichst Individuell sein da es sonst zu Problemen mit diversen Apple Diensten kommen kann (nicht nur AppStore sondern auch FaceTime, iMessage, iCloud und unter Sierra Siri). Wenn Du die Werte über den Clover Configurator ändern möchtest wechsele dort auf den Punkt SMBIOS und klicke auf das Symbol mit dem Zauberstab es öffnet sich dann ein Fenster in dem das entsprechende Mac Modell ausgewählt werden kann.



Nachdem Du Dich für das passende Modell entschieden hast (MacMini, MacPro, iMAC, MacBook, MacBook Pro) kannst Du im nächsten Dialog Deine Auswahl weiter verfeinern indem Du eine bestimmtest Modell aus der Serie auswählst. Hierbei ist ein wenig Vorsicht und Bedacht gefragt denn nicht jedes Modell passt zu jeder Hardware grundsätzlich gilt aber je näher die Komponenten des gewählten Modells an der eigenen Hardware sind um so besser. Vorsicht ist bei folgenden Modellen geboten: MacPro5.1 (funktioniert nur wenn AppleTymCEDriver.kext gelöscht wird), MacPro6.1 (Funktioniert nicht mit NVIDIA Grafik), iMAC < iMAC14.2 funktioniert nicht mit NVIDIA Grafik.



Wenn Du Deine Auswahl getroffen hast klickst Du bitte mehrfach auf beide Shake Buttons und übernimmst Die Werte dann mit eine Klick auf den OK Button. Jetzt bist Du schon fast fertig mit dem Individualisieren Deines Mac´s allerdings fehlen noch 2 Werte die noch ausgefüllt werden möchten.



Wie Du siehst ist der Wert für SmUUID und der für Board Serial Number noch leer. Im letzten Fall kannst Du einfach den Wert aus Serial Number kopieren und auf 17 Stellen auffüllen wobei die Füllzeichen aus den Werten 1-9 und den Buchstaben A-F bestehen dürfen im ersten Fall brauchst Du eine UUID diese bekommst Du im Terminal indem Du dort den Befehl uuidgen eingibst.



Den generierten Wert einfach kopieren und in das Feld SmUUID einfügen. Jetzt wird auf den Reiter RTVariables gewechselt und die Felder dort ausgefüllt...



In das Feld MLB kommt der Wert aus dem Feld Board Serial Number aus dem SMBIOS und in das Feld ROM ein Wert mit 12 Stellen wobei die ersten 6 Stellen idealerweise dem Prefix einer Apple MacAdresse entsprechen und die letzten 6 Stellen den letzten 6 Stellen der MAC Adresse der Netzwerkkarte. Angenommen die Mac Adresse der Netzwerkkarte ist 14:D2:4F:CD:D1:D2 dann übernehmen wir davon CDD1D2 und fügen davor ein Prefix von Apple ein zum Beispiel 40D32D zusammen ergibt sich also 40D32DCDD1D2 einen guten Überblick darüber welche Prefixe zu Apple gehören kann man sich hier verschaffen: http://www.coffer.com/mac_find/?string=apple

Was da Bios anghet man kann diese Einträge löschen, wie ist hier beschrieben: [Clover Boot-Einträge löschen und erneutes auftreten verhindern](#)