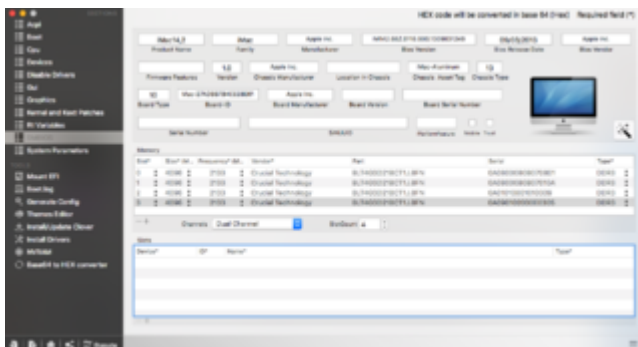


Erledigt **DDR3 nur 1333 MHz**

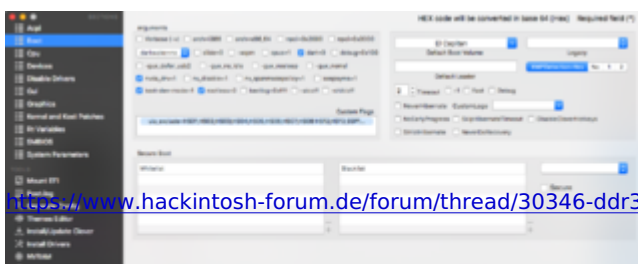
Beitrag von „rubenszy“ vom 14. Januar 2017, 13:03

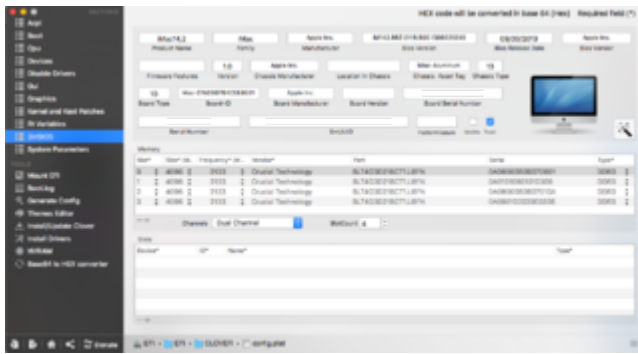
Erkennt jetzt das System deine Speicher mit Partnummer und Seriennummer?
Wenn nicht muss du das in Clover manuell machen



Durch dieses manuelle kannst du deine Speicher in jeden beliebigen slot bauen und er wird immer richtig erkannt.

So sieht das ganze dann bei mir aus in der config





Wichtig ist auch die Reihenfolge

So wie sie in den Slot stecken müssen sich auch angegeben werden.

auf den Speichern findest du die Daten und im Bootlog kannst du es dann kontrollieren

```

2:057 0:000 mem [ ScanSPD ] ~~~~~
2:057 0:000 SMBus Device: 0:0000 0:0000 0:0000 0:0000 0:0000 0:0000 0:0000 0:0000
2:057 0:000 SMBus CmdReg: 0x1
2:057 0:000 Scanning SDRAM: 0000:0C21, mem: 0x01130004, ispart: 0x0000, hostc: 0x1
2:057 0:000 Slots to scan [0]...
2:058 0:000 SPD[0]: Type 11 0x4509
2:076 0:018 SMP Profile: 13x1736a
2:076 0:000 Found module with SMP version 1.3
2:076 0:000 Using SMP Profile instead of standard frequency 1000MHz
2:076 0:000 DRAM speed 2133MHz
2:076 0:000 Slot: 0 Type 24 4830MHz 2133MHz Vendor=Crucial Technology PartNo=SL74020218CT13.0% SerialNo=0483000000000000
2:076 0:000 SPD[1]: Type 11 0x4511
2:094 0:018 SMP Profile: 13x1736a
2:094 0:000 Found module with SMP version 1.3
2:094 0:000 Using SMP Profile instead of standard frequency 1000MHz
2:094 0:000 DRAM speed 2133MHz
2:094 0:000 Slot: 1 Type 24 4830MHz 2133MHz Vendor=Crucial Technology PartNo=SL74020218CT13.0% SerialNo=0483000000000000
2:095 0:000 SPD[2]: Type 11 0x4512
2:095 0:000 Found module with SMP version 1.3
2:095 0:000 Using SMP Profile instead of standard frequency 1000MHz
2:095 0:000 DRAM speed 2133MHz
2:095 0:000 Slot: 2 Type 24 4830MHz 2133MHz Vendor=Crucial Technology PartNo=SL74020218CT13.0% SerialNo=0483000000000000
2:095 0:000 SPD[3]: Type 11 0x4513
2:095 0:000 Found module with SMP version 1.3
2:095 0:000 Using SMP Profile instead of standard frequency 1000MHz
2:095 0:000 DRAM speed 2133MHz
2:095 0:000 Slot: 3 Type 24 4830MHz 2133MHz Vendor=Crucial Technology PartNo=SL74020218CT13.0% SerialNo=0483000000000000
2:095 0:000 SPD[4]: Type 11 0x4514
2:095 0:000 Found module with SMP version 1.3
2:095 0:000 Using SMP Profile instead of standard frequency 1000MHz
2:095 0:000 DRAM speed 2133MHz
2:095 0:000 Slot: 4 Type 24 4830MHz 2133MHz Vendor=Crucial Technology PartNo=SL74020218CT13.0% SerialNo=0483000000000000
2:095 0:000

```