

Erledigt

# Clover Configurator 4.37.0 Problem

Beitrag von „rubenszy“ vom 18. Januar 2017, 13:09

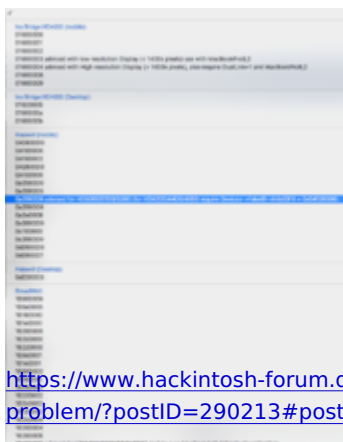
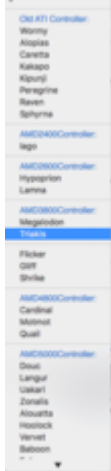
hättest aber den Handoff wieder richtig einfügen müssen.

@Rexima danke für den Hinweis 😊

Warum damit nicht weil der CC immer mieser wird je mehr er rumschraubt an dem ding, bestest beispiel ich habe 5 Platten im system 4 davon haben eine EFI und laut EFI Mounter von CC kann ich nur zwei öffnen.



das wird mit dem nächsten Update bestimmt wieder gefixt seine aber wie gesagt es gibt tools wie der Clover flying editor oder Pandora's Box die können halt mehr und helfen sser, wie beim FB von AMD



kann man alles da auswählen.

Den CC nehme ich nur noch für Bilder machen für das Forum oder für eine schnelle Kontrolle aber bearbeiten tue ich configs nicht mehr darüber.