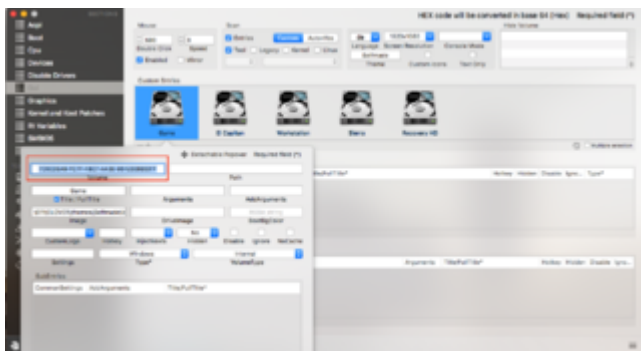


Erledigt Clover Configurator 4.37.0 Problem

Beitrag von „rubenszy“ vom 18. Januar 2017, 20:36

Dann machen wir das mal noch einfacher <https://www.dropbox.com/sh/i29...XdW-ZNRSQIq4YGoIUuPa?dl=0>

hier noch zwei beispiele was ich mit dem Clovermenü meine und wo man die UUID findet.



Bei Title/FullTitle trägst du dann den namer derr im Menü erscheinen soll ein und schon passt alles.

Um es noch besser zu erklären habe ich mal noch weitere Beispiele es gibt ganze drei UUID für eine platte

System info

```
Samsung SSD 850 EVO 250GB:
Kapazität: 250,06 GB (250.059.350.016 Byte)
Modell: Samsung SSD 850 EVO 250GB
Version: EM102B6Q
Seriennummer: S21PNXAG81B037A
Native Command Queuing: Ja
Queue Depth: 32
WechsalmEDIUM: Nein
Absteckbares Laufwerk: Nein
BSD-Name: disk3
Medienart: Solid State
TRIM-Unterstützung: Ja
Partitionstabelle: GPT (GUID-Partitionstabelle)
S.M.A.R.T.-Status: Überprüft
Volumes:
ND NAME:
Kapazität: 104,9 MB (104.857.600 Byte)
BSD-Name: disk3s1
Inhalt: EFI
GUID des Volumes: 99C278D2-77EE-3653-ABC9-87C04A5ED0CF
disk3s2:
Kapazität: 134,2 MB (134.217.728 Byte)
BSD-Name: disk3s2
Inhalt: Microsoft Reserved
Game:
Kapazität: 249,82 GB (249.819.037.696 Byte)
Verfügbar: 154,6 GB (154.802.442.240 Byte)
Beschreibbar: Ja
Dateisystem: Tuxera NTFS
BSD-Name: disk3s3
Mount-Point: /Volumes/Game
Inhalt: MICROSOFT BASIC DATA
```

Clover Bootloader entnommen wie im Beispiel oben, hier jetzt in der Config



und bei diskutil info von [Doctor Plagiat](#) erwähnt auch wieder eine andere UUID

```
Macbook:~ bob@ diskutil info /dev/disk3s3
Device Identifier:      disk3s3
Device Node:           /dev/disk3s3
Whole:                 No
Part of Whole:        disk3
Device / Media Name:   Basic data partition

Volume Name:          Game

Mounted:               Yes
Mount Point:           /Volumes/Game

File System Personality:  Tuxera NTFS
Type (Bundle):          fusefs_tantfs
Name (User Visible):    Windows NT File System (Tuxera NTFS)

Partition Type:        Microsoft Basic Data
OS Can Be Installed:   No
Media Type:            Generic
Protocol:              SATA
SMART Status:          Worried

Disk / Partition UUID:  FA368C98-55C9-447D-85E2-516A88C2A3C6

Total Size:            249.8 GB (249815037696 Bytes) (exactly 487927088
512-Byte-Units)
Volume Free Space:     154.8 GB (154882442240 Bytes) (exactly 302348520
512-Byte-Units)
Device Block Size:    512 Bytes
Allocation Block Size: 4096 Bytes

Read-Only Media:      No
Read-Only Volume:    No

Device Location:      Internal
Removable Media:      No

Solid State:          Yes
```

Die ware UUID findet man im Menü selber wie ich gezeigt habe, man braucht sich nur 4 Stellen auf zu schreiben den Rest sucht du über die Bootlog die man bei CC erstellen kann.

```
...
[0.000000] diskutil: info /dev/disk3s3
[0.000000] Device Identifier:      disk3s3
[0.000000] Device Node:           /dev/disk3s3
[0.000000] Whole:                 No
[0.000000] Part of Whole:        disk3
[0.000000] Device / Media Name:   Basic data partition
[0.000000]
[0.000000] Volume Name:          Game
[0.000000]
[0.000000] Mounted:               Yes
[0.000000] Mount Point:           /Volumes/Game
[0.000000]
[0.000000] File System Personality:  Tuxera NTFS
[0.000000] Type (Bundle):          fusefs_tantfs
[0.000000] Name (User Visible):    Windows NT File System (Tuxera NTFS)
[0.000000]
[0.000000] Partition Type:        Microsoft Basic Data
[0.000000] OS Can Be Installed:   No
[0.000000] Media Type:            Generic
[0.000000] Protocol:              SATA
[0.000000] SMART Status:          Worried
[0.000000]
[0.000000] Disk / Partition UUID:  FA368C98-55C9-447D-85E2-516A88C2A3C6
[0.000000]
[0.000000] Total Size:            249.8 GB (249815037696 Bytes) (exactly 487927088
[0.000000] 512-Byte-Units)
[0.000000] Volume Free Space:     154.8 GB (154882442240 Bytes) (exactly 302348520
[0.000000] 512-Byte-Units)
[0.000000] Device Block Size:    512 Bytes
[0.000000] Allocation Block Size: 4096 Bytes
[0.000000]
[0.000000] Read-Only Media:      No
[0.000000] Read-Only Volume:    No
[0.000000]
[0.000000] Device Location:      Internal
[0.000000] Removable Media:      No
[0.000000]
[0.000000] Solid State:          Yes
...
```