

Erledigt Dell Optiplex 760 - Sierra

Beitrag von „MacPeet“ vom 21. Januar 2017, 15:08

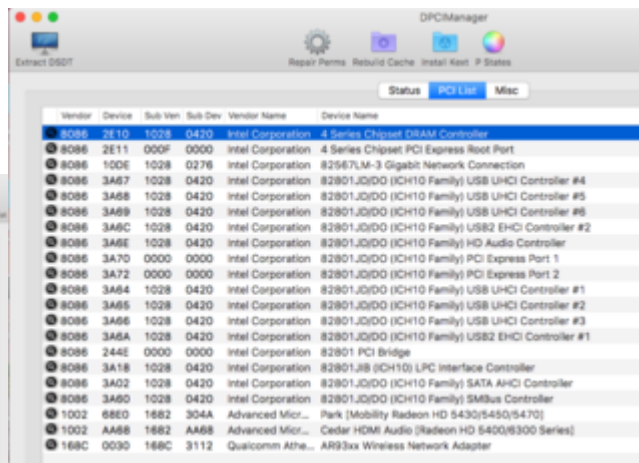
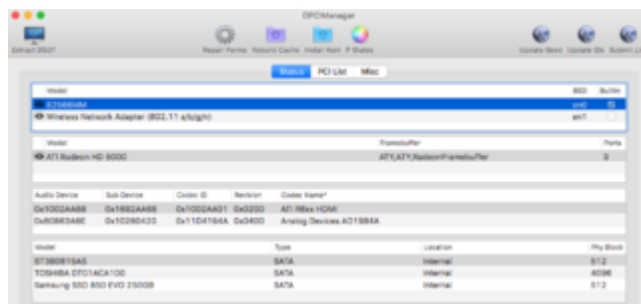
Nein, die Onboard ist zu alt. Man kann zur Not damit installieren, was schon einigen gelungen ist, jedoch bekommt man keine Grafikbeschleunigung.

Letztens hatte ich jemand, der eine HD5450 hatte auf der bereits ein neues Bios drauf war und diese nicht mehr den AMD5000Controller.kext und AMDRadeonX3000.kext lief mit dem VanillaPatch, sondern die lief nativ bereits mit AMD6000Controller.kext und AMDRadeonX3000.kext und nur Inject Ati.

Ich hab hier mal unter PEG0 den Patch rausgenommen und nur noch den hda-gfx gelassen. Könnt Ihr mal versuchen und in der config.plist in der Grafiksektion auch alles raus nehmen ausser dem Inject Ati.

[DSDT.aml.zip](#)

Edit:



Bei PCIList sehe ich Unterschiede zu Deiner Karte bei der Grafikkarte. Sie ist sicher schon neuer als meine.