

Erledigt

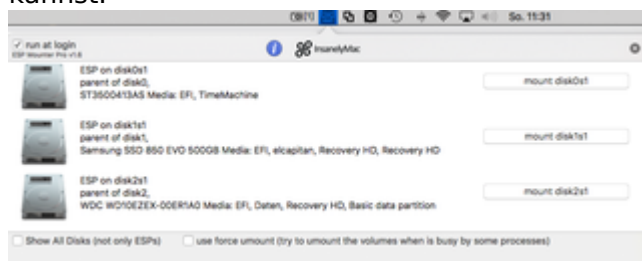
Intel HD530 - Problem mit Dual Monitor

Beitrag von „griven“ vom 7. Mai 2017, 11:42

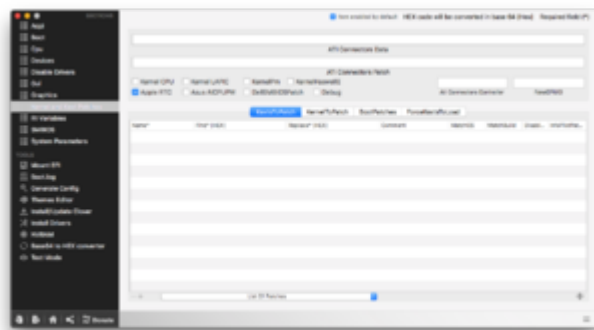
Das mit den Raspi´s ist schon mal Unfug...

Du musst Dir wirklich so langsam ein wenig aneignen was in Deinem System eigentlich an welcher Stelle passiert und warum es passiert angefangen mit Clover 😄

Auf moderner Hardware, zu der Dein Board nun mal zählt, installiert man Clover in der sogn. ESP (EfiSystemPartition) oder kurz auf EFI genannt diese Partition ist im normalen Betrieb nicht sichtbar (nicht eingebunden) so das man sie nicht versehentlich löschen oder verändern kann. Damit es einen einfachen Weg gibt diese Partition einzubinden wenn man was daran ändern muss/möchte und man nicht jedes mal das Terminal bemühen möchte gibt es Tools wie zum Beispiel ESPMounterPro ([ESP Mounter Pro 1.6](#)) mit denen Du das ganz easy per Klick erledigen kannst.



Auch würde es gar nicht schaden wenn Du Dich ein wenig mit Clover und dessen Konfigurationsmöglichkeiten beschäftigen würdest denn es würde Dir dann leichter fallen zu verstehen was die Leute Dir eigentlich sagen möchten wenn sie versuchen Dir Hilfestellung zu geben. Der von mir erwähnte Patch gehört in den Bereich Kernel and Kext Patches und kann über den CloverConfigurator ganz bequem eingefügt werden. Das Program CloverConfigurator hast Du ja offenbar schon gefunden zumindest interpretiere ich die Screenshots mal so. Wenn Du jetzt die config.plist von der zuvor eingebundenen EFI Partition mit dem CloverConfigurator öffnest und dann auf den Bereich Kernel And Kext Patches wechselst dann sollte es so aussehen:



Wenn Du jetzt unten links in der Ecke auf das kleine "+" klickst kannst Du den Patch einfügen

und anschließend die bearbeitete Datei auch speichern.