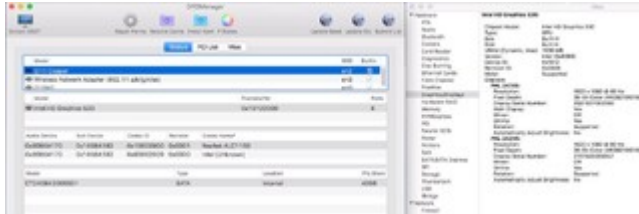


Erledigt

Intel HD530 - Problem mit Dual Monitor

Beitrag von „al6042“ vom 7. Mai 2017, 17:17

Ich habe da mal eine andere Herangehensweise bei den Tomaten gefunden und eben erfolgreich erneut auf meinem H170N-Wifi nachstellen können.



Du brauchst deine eigene, leicht veränderte config.plist, die hier anhängt.
In der sind die SKL-DP2HDMI-Patches deaktiviert, weil unter 10.12.4 nicht mehr nötig.
Zusätzlich der "CsActiveConfig" auf "0x67" gesetzt.

Danach musst du nur noch den [AGDPfix](#) ausführen und dann neu starten...