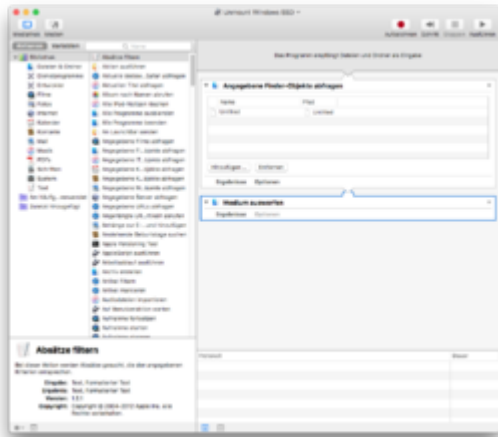


Erledigt Clover und "Custom Boot Entries"

Beitrag von „Harper Lewis“ vom 10. Mai 2017, 13:14

Ich habe das mit einem Automator-Programm gelöst (hier im Forum gefunden, wenn ich mich richtig erinnere), das die Windows-SSD beim Start auswirft.



In die Anmeldeobjekte packen, fertig.