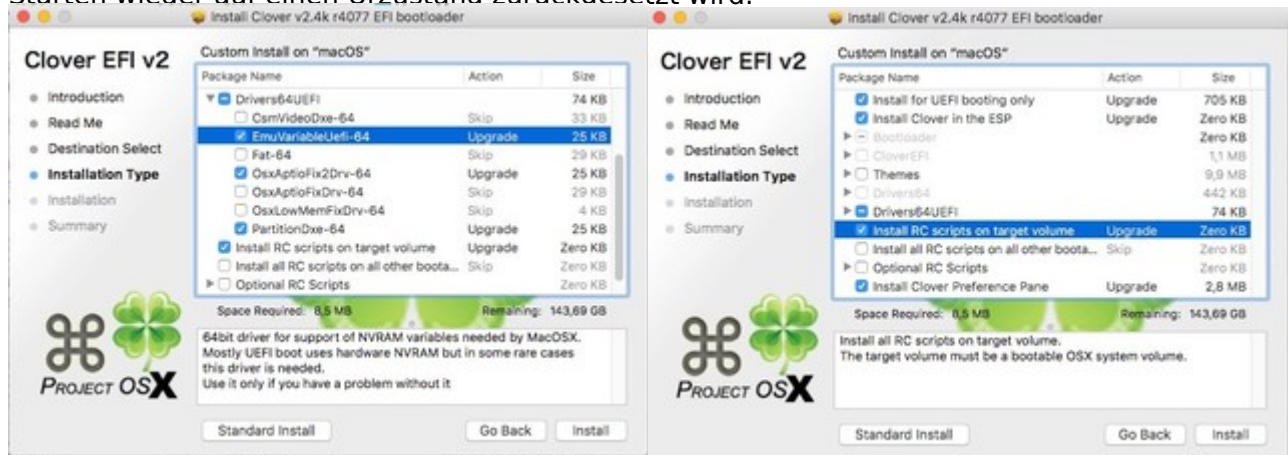


## Erledigt Hilfe! für X220 eGPU, WWAN und iMessage

Beitrag von „al6042“ vom 15. Juni 2017, 11:00

Wenn der WebDriver nicht ausgewählt wurde, liegt das meistens daran, dass der NVRAM beim Starten wieder auf einen Urzustand zurückgesetzt wird.



Damit nach dem nächsten Neustart die folgende Funktion ermöglicht.

Alle aktuell eingestellten NVRAM-Einträge werden beim herunterfahren oder neu starten in eine Datei namens nvram.plist auf die versteckte EFI-Partition gedumt.

Beim Starten selbst wird diese Datei dann auch wieder in den Urzustands-NVRAM injected, sodass die vorher gesetzten Werte wieder zur Verfügung stehen.

Für den Nvidia WebDriver muss im NVRAM der Eintrag "nvda\_drv = 1" zu sehen sein.

Der kommt durch den Clover Eintrag "System Parameters"->"NvidiaWeb" und dem aktivieren der WebDriver über die installierten Nvidia Preferences.

Dies kann man mit dem Terminal Befehl "nvram -p" abfragen.