

Clover Configurator - Erste Schritte

Beitrag von „derHackfan“ vom 16. Juni 2017, 11:18

[Zitat von umax1980](#)

ihr würdet euch den EFI Ordner ansehen und optimieren?

Das kommt auf dein Problem an ... 😄

[Zitat von DocWerder](#)

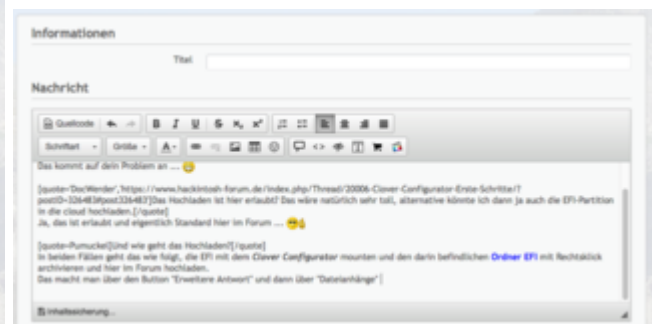
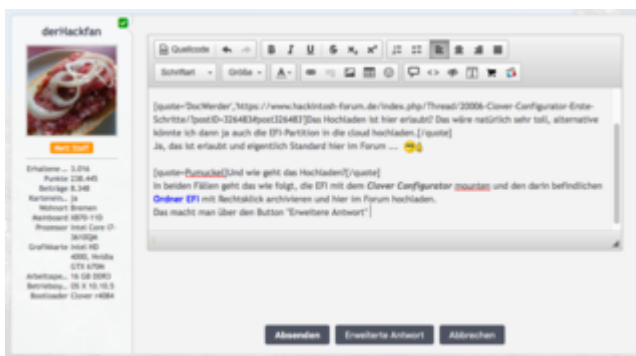
Das Hochladen ist hier erlaubt? Das wäre natürlich sehr toll, alternative könnte ich dann ja auch die EFI-Partition in die cloud hochladen.

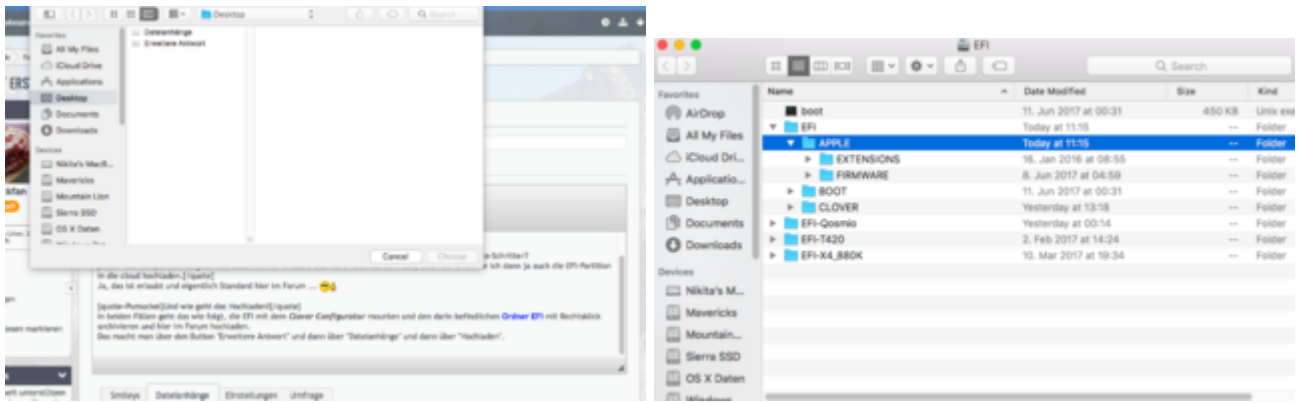
Ja, das ist erlaubt und eigentlich Standard hier im Forum ... 👍

[Zitat von Pumuckel](#)

Und wie geht das Hochladen?

In beiden Fällen geht das wie folgt, die EFI mit dem **Clover Configurator** mounten und den darin befindlichen **Ordner EFI** mit Rechtsklick archivieren und hier im Forum hochladen. Die Prozedur macht man über den Button "Erweiterte Antwort" und dann über "[Dateianhänge](#)" und dann über "Hochladen" und dann die Dateien auswählen.





Den Inhalt aus dem Ordner "Apple" könnt ihr löschen um das Archiv so klein wie möglich zu halten.