

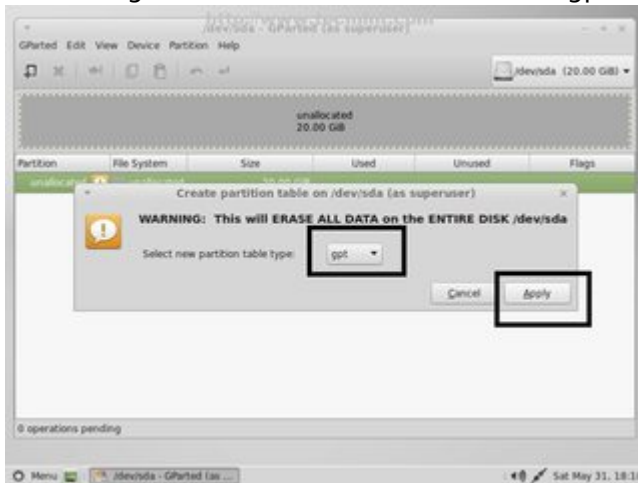
## Erledigt OS X AUF DELL E6420 XFR

Beitrag von „anonymous\_writer“ vom 6. August 2017, 14:32

Probiere es mal mit <http://gparted.org/livecd.php>.

Damit kannst du die SSD auch Partitionieren und Formatieren im HFS+ und die EFI in FAT32.

Nicht vergessen den Partitionstabelle mit gparted zuerst neu erstellen im GPT Format.



Wird hiermit die SSD auch nicht angezeigt liegt es an der SSD.