

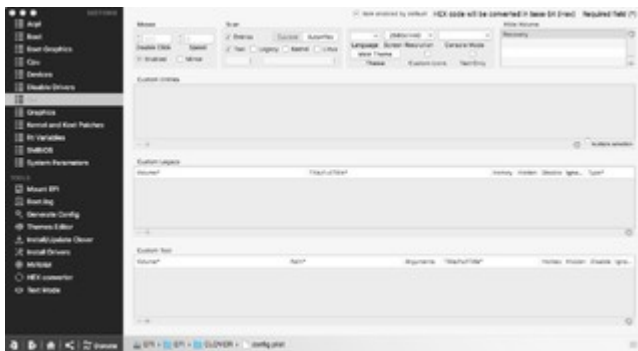
Erledigt **Mac Pro 1.1 Umbau mATX**

Beitrag von „Arstidir“ vom 6. August 2017, 15:02

[@exitus126](#)

Dass ich dir mal helfen kann 😊

Im Clover Configurator unter Gui auf Custom einstellen und dort Entries & --Tool anhackerln.
Bei Screen Resolution kannst du deine eintragen.
Bei Theme muss der name deines Themes stehen.
Dann werden auch die nicht benötigten Windows Partitionen ausgeblendet.
Im Bios sollte CSM ausgeschaltet sein.



Das Theme ist Teilweise von mir. Habe mehrere Themes zusammengefügt und angepasst.
Hab es dir mal hochgeladen.