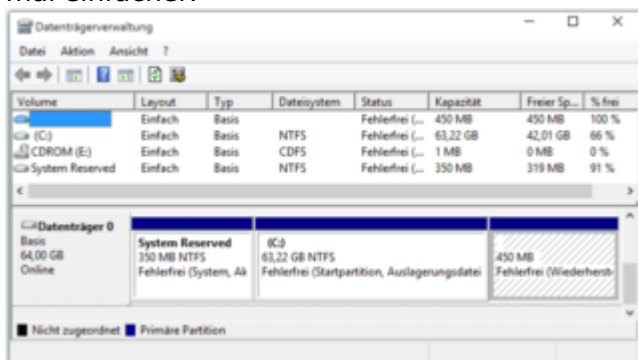


Erledigt **Dell e6420**

Beitrag von „anonymous_writer“ vom 10. August 2017, 11:35

OK, deine Struktur ist schon etwas verbogen, aber macht nichts und wir sollten das trotzdem hinbekommen.

Wir machen das mal am besten über die Windows 10 Datenträgerverwaltung. Ist denke ist erst mal einfacher.



Als erstes musst du etwas Platz schaffen für die Clover EFI Partition.

Das bedeutet du musst auf der Festplatten mit OSX und Windows (disk1 in deinem Bild) die Windowspartitionen verkleinern um mindestens 500 MB freien Platz zu schaffen für eine neue Partition. Das kannst alles mit der Datenträgerverwaltung machen mit Rechtsklick auf die Partition.

In den neuen freien Platz erstellst du dann eine Partition im "FAT32" Format die du dann "Clover Boot" nennst.

Jetzt die EFI-Partion "disk2s1" in deinem Bild mit der Datenträgerverwaltung einen logischen Laufwerksbuchstaben zuweisen.

Ist das alles passiert dann den kompletten Inhalt von der EFI auf dem Stick (disk2s1) in die neue "Clover Boot" kopieren.

Stick kannst dann auswerfen. Beim nächsten Neustart solltest dir dann im Bios die neue "Clover Boot" als Auswahl zur Verfügung stehen.