

Erledigt

Hardwareempfehlung AMD

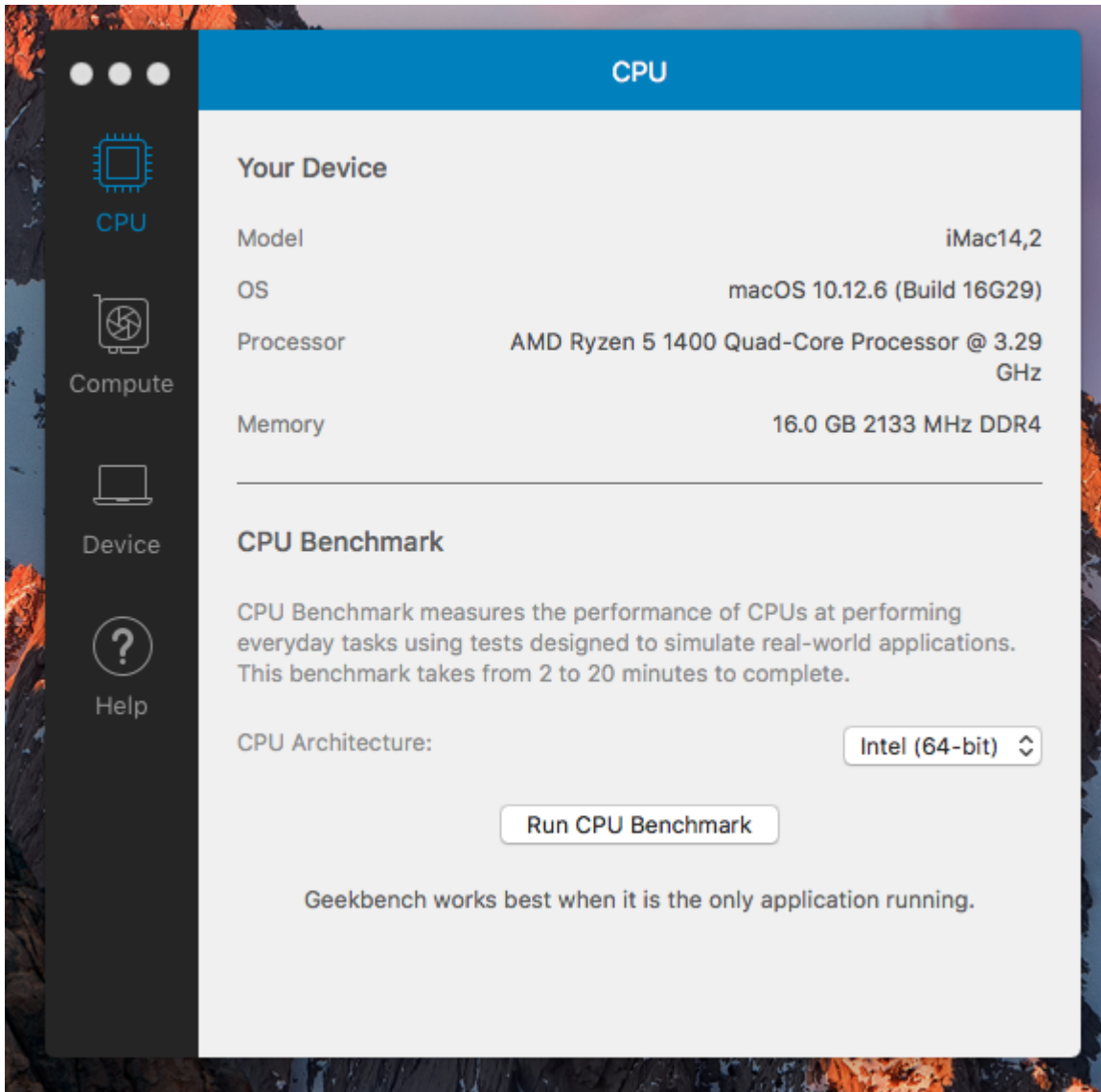
Beitrag von „SirusX“ vom 19. August 2017, 23:14

hehe ja mit seinen 9 Jahren will der erstmal nur Zocken PS4 Switch PC was man nicht alles für die kleinen macht aber schön begrenzen sonst würde der 24/7 Zocken ich zocke nur noch ganz ganz selten selbst 😊

[@the_viking90](#)

also die USB Ports werden alle korrekt mit 5GB's angezeigt 2x USB3.0 und 4xUSB3.1 hinten auch die USB3.1 werden korrekt erkannt habe aber keinen Stick hier um 3.1 voll testen zu können. fehlt noch DVD Laufwerk und NetzwerkAudio geht intern bei AMD eh nur mit Voodoo....

Er ist jetzt nicht wirklich schneller als mein i5-4590 im Bench aber man muss sagen die neuere Technologie und mit Garantie bei Kauf sicherlich Neu um einiges Günstiger als der i5 damals.... und dabei ist es der schwächste Ryzen und im gegensatz zum schwächsten i.....3 ist er auf jedenfall wesentlich stärker.....



iMac14,2

| Single-Core Score | Multi-Core Score |
|-------------------|------------------|
| 3866 | 10198 |

Geekbench 4.0.4 Tryout for Mac OS X x86 (64-bit)

Result Information

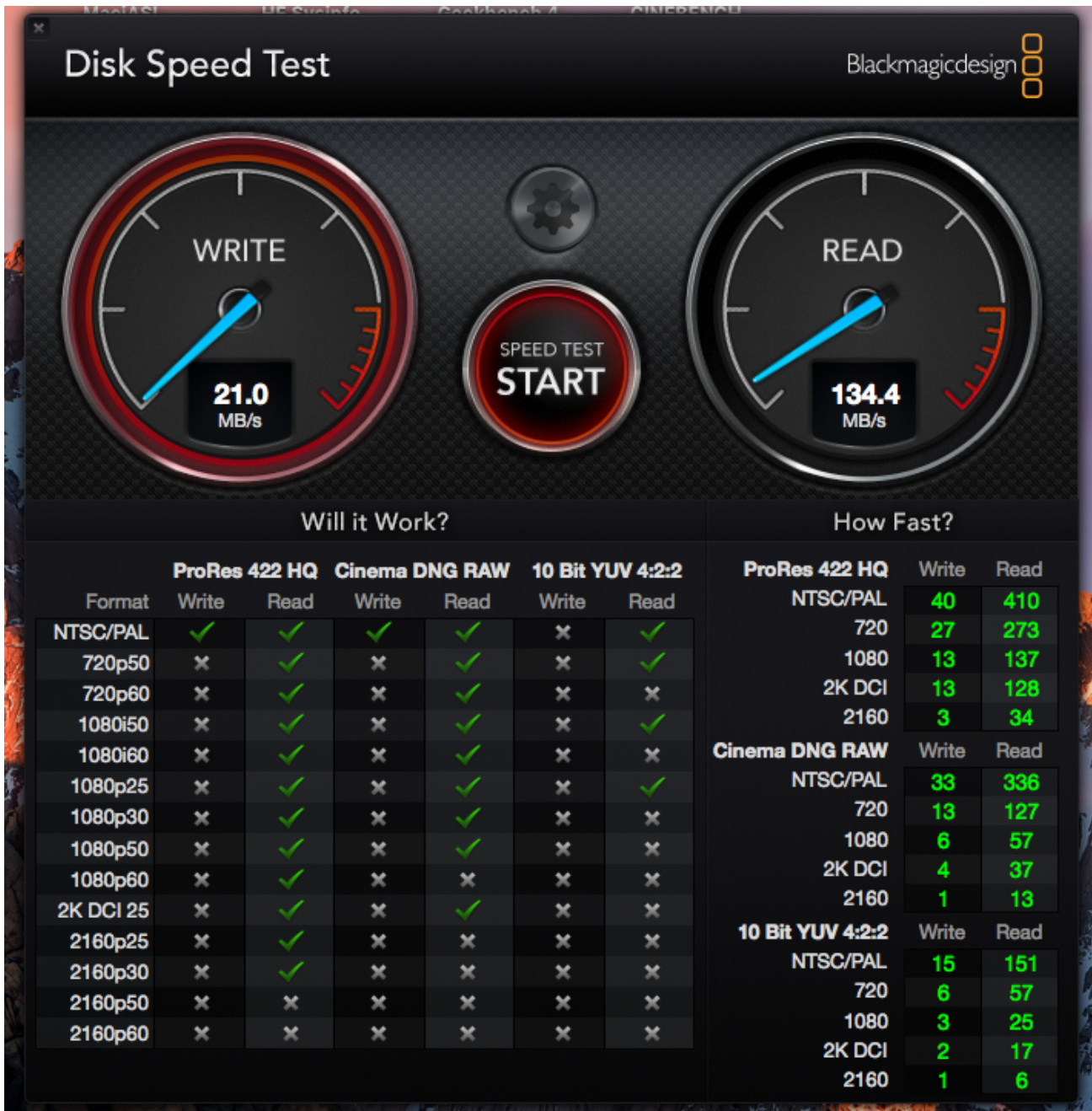
| | |
|-------------|-------------------------|
| Upload Date | August 19 2017 09:15 PM |
| Views | 1 |

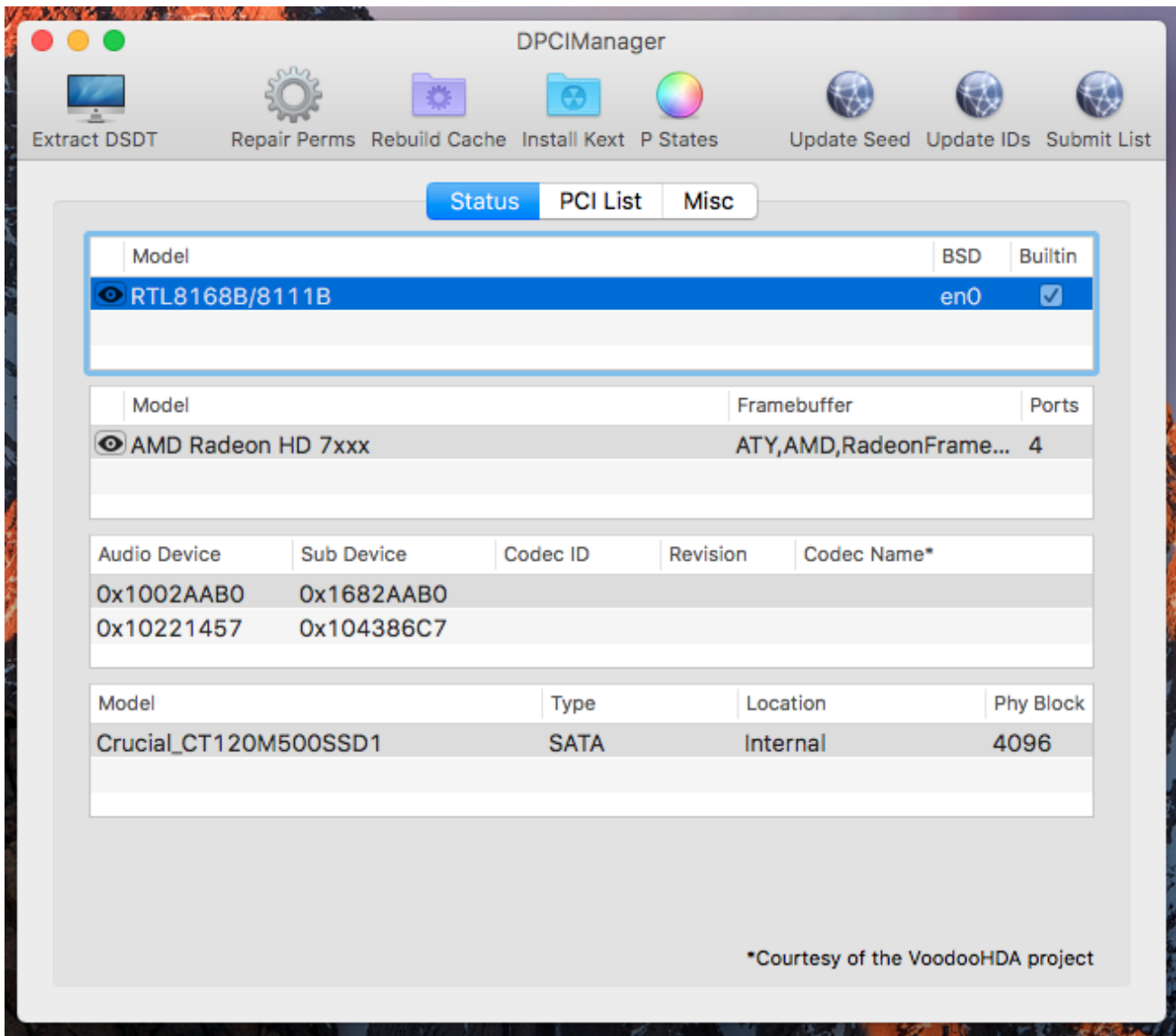
System Information

| | |
|----------------------|--|
| | iMac14,2 |
| Operating System | macOS 10.12.6 (Build 16G29) |
| Model | iMac14,2 |
| Processor | AMD Ryzen 5 1400 @ 3.29 GHz 1 processor, 4 cores, 8 threads |
| Processor ID | AuthenticAMD Family 23 Model 1 Stepping 1 |
| Processor Codename | |
| Processor Package | |
| L1 Instruction Cache | 32 KB x 4 |
| L1 Data Cache | 64 KB x 4 |



Und es geht weiter Bilder von Netzwerk Audio usw eine saubere DSDT und einen USB3.0 Speedtest sowie die werte des HF Sysinfo Tools





DPICManager

Repair Perms Rebuild Cache Install Kext P States Update Seed Update IDs Submit List

Extract DSDT

Status PCI List Misc

| Vendor | Device | Sub Ven | Sub Dev | Vendor Name | Device Name |
|--------|--------|---------|---------|--|---|
| 1022 | 1450 | 1043 | 8719 | Advanced Micro Devices, Inc. [AMD] | |
| 1022 | 1452 | 0000 | 0000 | Advanced Micro Devices, Inc. [AMD] | |
| 1022 | 1453 | 0000 | 0000 | Advanced Micro Devices, Inc. [AMD] | |
| 1022 | 1452 | 0000 | 0000 | Advanced Micro Devices, Inc. [AMD] | |
| 1022 | 1453 | 0000 | 0000 | Advanced Micro Devices, Inc. [AMD] | |
| 1022 | 1452 | 0000 | 0000 | Advanced Micro Devices, Inc. [AMD] | |
| 1022 | 1452 | 0000 | 0000 | Advanced Micro Devices, Inc. [AMD] | |
| 1022 | 1452 | 0000 | 0000 | Advanced Micro Devices, Inc. [AMD] | |
| 1022 | 1452 | 0000 | 0000 | Advanced Micro Devices, Inc. [AMD] | |
| 1022 | 1452 | 0000 | 0000 | Advanced Micro Devices, Inc. [AMD] | |
| 1022 | 1452 | 0000 | 0000 | Advanced Micro Devices, Inc. [AMD] | |
| 1022 | 1454 | 0000 | 0000 | Advanced Micro Devices, Inc. [AMD] | |
| 1022 | 1454 | 0000 | 0000 | Advanced Micro Devices, Inc. [AMD] | |
| 1022 | 7908 | 1043 | 8747 | Advanced Micro Devices, Inc. [AMD] | CZ SMBus Controller |
| 1022 | 790E | 1043 | 8747 | Advanced Micro Devices, Inc. [AMD] | |
| 1022 | 1480 | 0000 | 0000 | Advanced Micro Devices, Inc. [AMD] | |
| 1022 | 1461 | 0000 | 0000 | Advanced Micro Devices, Inc. [AMD] | |
| 1022 | 1463 | 0000 | 0000 | Advanced Micro Devices, Inc. [AMD] | |
| 1022 | 1462 | 0000 | 0000 | Advanced Micro Devices, Inc. [AMD] | |
| 1022 | 1464 | 0000 | 0000 | Advanced Micro Devices, Inc. [AMD] | |
| 1022 | 1465 | 0000 | 0000 | Advanced Micro Devices, Inc. [AMD] | |
| 1022 | 1466 | 0000 | 0000 | Advanced Micro Devices, Inc. [AMD] | |
| 1022 | 145A | 1022 | 145A | Advanced Micro Devices, Inc. [AMD] | |
| 1022 | 1467 | 0000 | 0000 | Advanced Micro Devices, Inc. [AMD] | |
| 1022 | 1456 | 1022 | 1456 | Advanced Micro Devices, Inc. [AMD] | |
| 1002 | 683D | 1682 | 3232 | Advanced Micro Devices, Inc. [AMD/ATI] | Cape Verde XT [Radeon HD 7770 GHz Edition] |
| 1022 | 145C | 1043 | 8747 | Advanced Micro Devices, Inc. [AMD] | |
| 1002 | AAB0 | 1682 | AAB0 | Advanced Micro Devices, Inc. [AMD/ATI] | Cape Verde/Pitcairn HDMI Audio [Radeon HD 7700/7800 Series] |
| 1022 | 438B | 1B21 | 1142 | Advanced Micro Devices, Inc. [AMD] | |
| 1022 | 43B7 | 1B21 | 1062 | Advanced Micro Devices, Inc. [AMD] | |
| 1022 | 1455 | 1022 | 1455 | Advanced Micro Devices, Inc. [AMD] | |
| 1022 | 43B2 | 0000 | 0000 | Advanced Micro Devices, Inc. [AMD] | |
| 1022 | 7901 | 1043 | 8747 | Advanced Micro Devices, Inc. [AMD] | |
| 1022 | 1457 | 1043 | 86C7 | Advanced Micro Devices, Inc. [AMD] | |
| 1022 | 43B4 | 0000 | 0000 | Advanced Micro Devices, Inc. [AMD] | |
| 1022 | 43B4 | 0000 | 0000 | Advanced Micro Devices, Inc. [AMD] | |
| 1022 | 43B4 | 0000 | 0000 | Advanced Micro Devices, Inc. [AMD] | |
| 1022 | 43B4 | 0000 | 0000 | Advanced Micro Devices, Inc. [AMD] | |
| 1022 | 43B4 | 0000 | 0000 | Advanced Micro Devices, Inc. [AMD] | |
| 1022 | 43B4 | 0000 | 0000 | Advanced Micro Devices, Inc. [AMD] | |
| 1821 | 1343 | 1043 | 86F2 | ASMedia Technology Inc. | |
| 10EC | 8168 | 1043 | 8677 | Realtek Semiconductor Co., Ltd. | RTL8111/8168/8411 PCI Express Gigabit Ethernet Controller |

Bridge, Host bridge