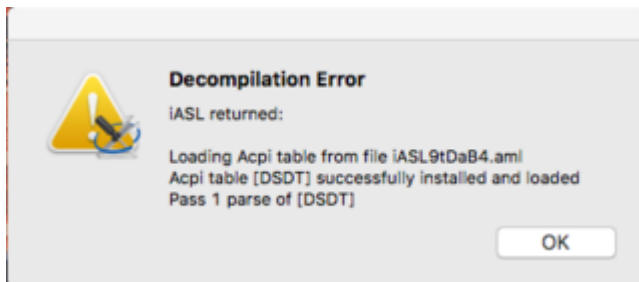


Erledigt

Problem mit Sleep/Wake- Update 2018: UI Lag nach Wake

Beitrag von „REVAN“ vom 27. August 2017, 12:03

Also so langsam bekomme ich ja einen gepflegten Ausraster. Gestern lief maciASL noch, heute lässt es sich nicht mehr öffnen:



Kommt direkt beim Start des Programms. Kann keine andere Datei öffnen, bekomme keine GUI - nichts. Was läuft da schon wieder falsch?

Sorry, bin wirklich genervt.