

Erledigt

## Sierra auf Lenovo T430

Beitrag von „sksh“ vom 27. August 2017, 15:09

Ich würde das mit dem Stick nochmal komplett von vorne anfangen und zwar so:

1. macOS downloaden, aus dem AppStore
2. USB-Stick formatieren und zwar so, wie im Wiki des Forums beschrieben ([https://www.hackintosh-forum.d...ations-Stick-erstellen/](https://www.hackintosh-forum.de/threads/33089-sierra-auf-lenovo-t430/?postID=344924#post344924)):

### Zitat von kuckkuck

Terminal:

Ein Installationsmedium für macOS kann auf neueren macOS / OS X Versionen auch ohne Zusatzprogramme mit Boardmitteln erstellt werden. Hierzu nutzt man das Terminal.

### Zitat von kuckkuck

Hierbei wird (OS X Version) durch den Namen des zu installierenden Systems ersetzt (z.B Sierra.app) und (Name des USB-Sticks) durch den Namen des Sticks (z.B USBstick1)

Beispiele:

Folgenden Befehl ins Terminal, und den Namen des USB Sticks (den du beim Formatieren festgelegt hast, sollte keine Leerzeichen haben, am besten Untitled oder sowas, wird sowieso vom Terminal umbenannt) an der richtigen Stelle einfügen.

### Zitat von kuckkuck

Quellcode

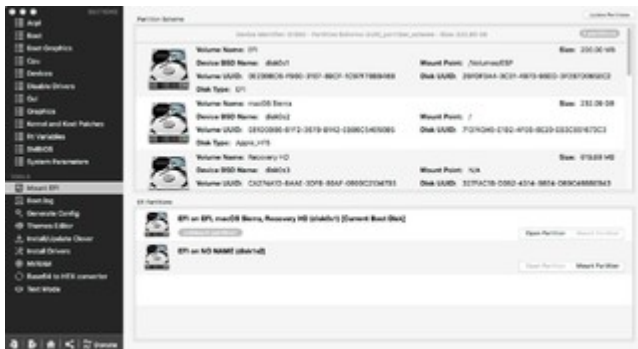
```
sudo /Applications/Install\ macOS\ Sierra.app/Contents/Resources/createinstallmedia --
```

```
volume /Volumes/(Name des USB-Sticks) --applicationpath /Applications/Install\ macOS\ Sierra.app --nointeraction
```

3. Nachdem der Stick fertig ist, den aktuellen Clover Installer herunterladen und mit folgenden Einstellungen auf den Stick installieren.

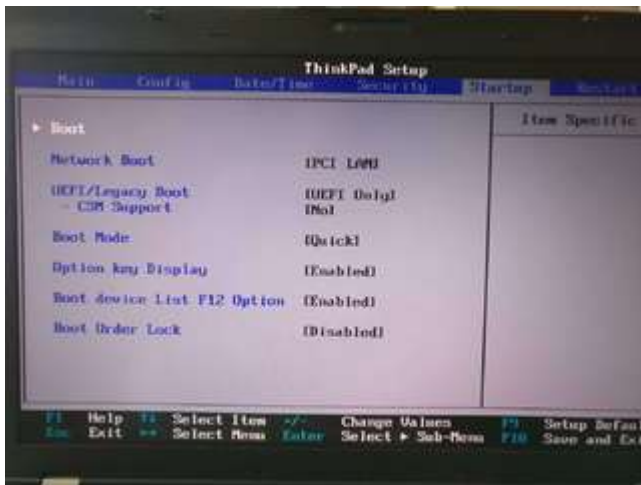


4. EFI des Sticks mounten  
(z. B. mit dem Clover Configurator)



5. die config.plist auf dem Stick mit dem Clover Configurator öffnen und das SMBIOS auf, ich glaube für deinen Laptop, MacBook Pro 9,2/9,1 stellen. (Und eventuell die Clover Dateien für den T430 einfügen, noch nicht zwingend notwendig, probier erstmal ohne)

6. [Bios Einstellungen](#) anpassen



## 7. Vom Stick booten

LG

ThinkPad

EDIT: dein EFI Ordner scheint an einer komplett falschen Stelle zu liegen, der muss auf die EFI Partition des Sticks, die ist ohne weiteres nicht sichtbar, es gibt Programme wie EFI-Mounter oder Clover Configurator dafür, auch einen Befehl fürs Terminal, hab ich aber jetzt nicht parat, steht mit Sicherheit im Wiki